



Manual do

ALUNO

EATEE

Ensino Superior





Caro aluno,

É com grande satisfação que lhe damos as boas-vindas a FATEF - Faculdade de Tecnologia de São Vicente.

Agradecemos a confiança em nosso trabalho e temos plena certeza de que você fez a melhor opção.

A partir de agora com o Manual do Aluno Fatef, você terá em mãos as informações sobre a Instituição, passando pela estrutura, setores administrativos, direção, coordenação, corpo docente, cursos, projetos e todas as informações que serão úteis durante os anos de estudo.

Temos o compromisso com a Responsabilidade Social formando cidadãos críticos, e profissionais que seguirão por toda vida, com competência e profissionalismo, sendo assim formadores de opinião. E zelamos pelo bem-estar, segurança e total aproveitamento curricular de nossos alunos.

Dedicação, esforço, autonomia, disciplina e compromisso são condições indispensáveis para que você assuma a direção do seu próprio processo de aprendizagem e alcance o sucesso. Nossa equipe não medirá esforços para atendê-lo; afinal, nosso intuito, além de formar profissionais qualificados, é fazer com que você, aluno, seja sempre bem atendido nessa caminhada em busca do conhecimento.

Desde já sejam bem vindos!

Plataformas e estrutura

A FATEF conta com diversas plataformas para o aluno, vamos conhecê-las:

Portal do Aluno

www.Fortec.edu.br/portal

Nesta plataforma se encontrarão os horários de aula, notas e faltas, avisos, boletos de mensalidade e também o setor de protocolo, usado para solicitar declarações e outros documentos. Para acessá-la você utilizará seu número de matrícula (fornecido ao ingressar).

Ava (ambiente virtual de aprendizagem)

www.fortec.edu.br/portal

Este portal é o ponto de entrada para todas as informações acadêmicas e o acesso ao AVA, onde você encontrará materiais, atividades e ferramentas para o seu aprendizado no curso.

Assim que estiver logado no portal do aluno, na tela inicial você verá um banner com a mensagem: "Clique aqui para acessar o seu AVA".

Clique nesse banner para ser direcionado à plataforma onde encontrará todas as disciplinas, materiais e atividades.

Biblioteca física Walter Iervolino

A faculdade possui um acervo bibliotecário diversificado, com diversas obras e livros técnicos disponíveis gratuitamente para o aluno, também conta com uma rede de computadores para pesquisas.

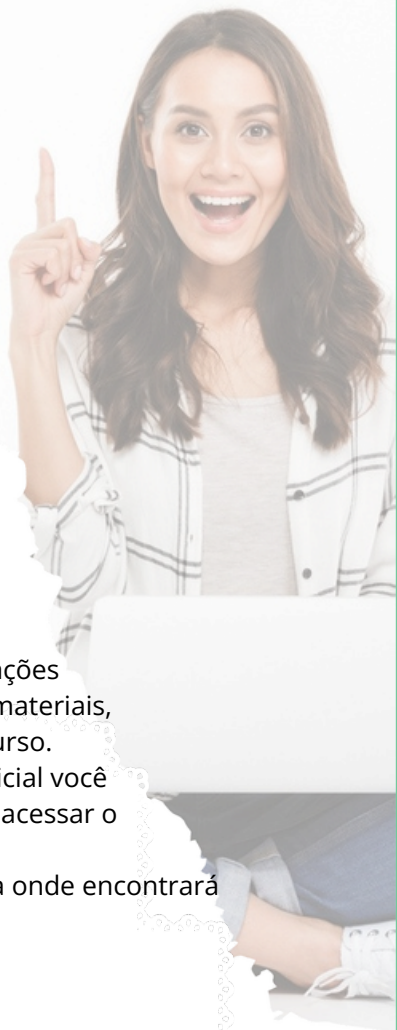
Você pode consultar o novo acervo acessando:

<https://www.Fortec.edu.br/biblioteca/>

Horário de funcionamento: 8:45 às 14:00 e das 18:00 às 21:00

Laboratórios

Dentro da instituição você encontrará diversos laboratórios, como o de Automação, Mecânica, Eletrotécnica, Informática entre outros. Usados durante as aulas práticas.



Plataformas e estrutura

Biblioteca virtual

A faculdade possui também uma biblioteca virtual com mais de 15 mil títulos.

Para acessar o acervo digital acesse: www.fortec.edu.br/portal, entre com seu login e senha, vá até o menu "links" e clique em "Minha biblioteca Virtual"

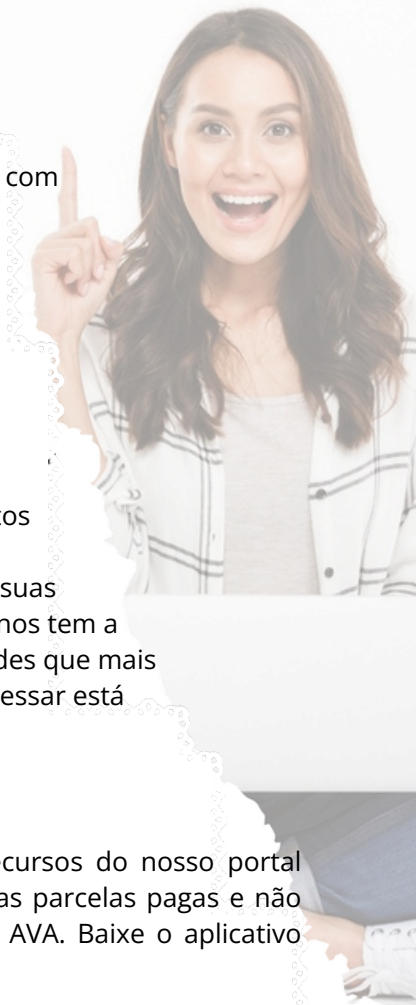
Emprega Fortec

O emprega Fortec/Fatef é uma plataforma criada especialmente para conectar empresas e os talentos brilhantes da Escola e Faculdade Fortec.

Por meio desta plataforma as empresas divulgam suas vagas de emprego e estágio, enquanto nossos alunos tem a chance de explorar e se candidatar às oportunidades que mais combinam com o seu perfil. O manual de como acessar está disponível em nosso site.

Acesse www.fortec.edu.br/empregafortec

App Você também pode ter acesso à alguns recursos do nosso portal através do nosso aplicativo. Nele você encontra as parcelas pagas e não pagas, pode abrir requerimento e até acessar o AVA. Baixe o aplicativo "Fortec" e facilite a sua vida.





Formas de Comunicação

A Fatef dispõe dos seguintes meios de comunicação:

a) Portal do Aluno:
Através da solicitação de Requerimentos

b) Circulares:
O aluno ficará informado sobre assuntos de aulas, eventos e atividades extraclases via Whats App.

c) Boletim faculdade:
Bimestralmente, divulgaremos os resultados do aproveitamento e da frequência dos alunos, que estarão disponíveis também no Portal ou aplicativo.

d) Pessoalmente:
A Coordenação Pedagógica e a Direção estão disponíveis durante todo o ano letivo para atendimento quanto à vida na faculdade do aluno. Agende um horário e tire suas dúvidas sobre seu aproveitamento.


e) Canais Institucionais de Atendimento
Disponibilizamos os seguintes canais para contato com a instituição:
WhatsApp: (15) 3569-2520 – Atendimento para Coordenação Pedagógica, Cobrança, Suporte às Plataformas e Vida Escolar.

Telefones:

3569-2526 – Coordenação

3569-2525 – Central da Instituição

Informações como horários de aula, provas e atendimento de coordenadores estão disponíveis nos murais da faculdade.



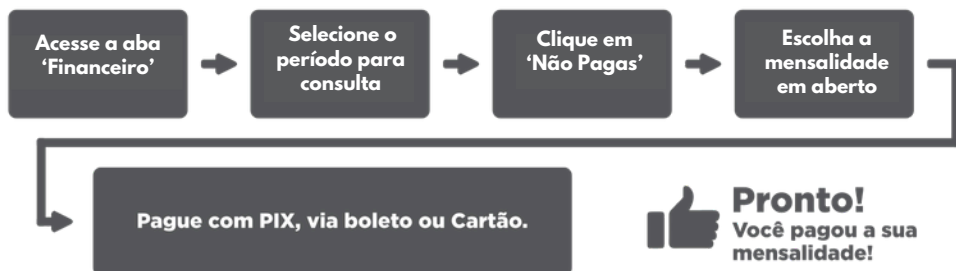
>Acesse o link: **FORTEC.EDU.BR/PORTAL**

① É necessário o seu CPF ou RA (nº de matrícula) e senha.

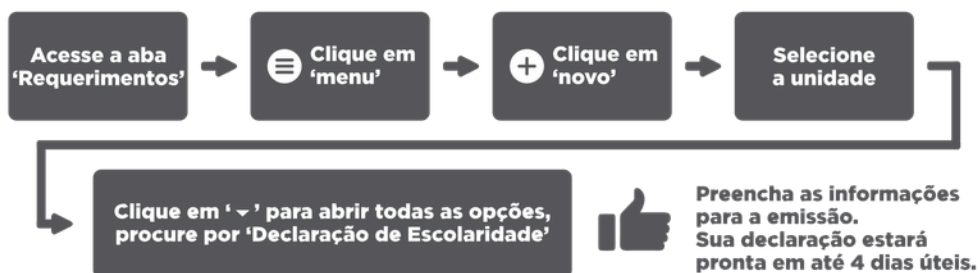
>Não esqueça de selecionar o nome do aluno no menu superior

① Caso não seja escolhido corretamente, algumas funções podem não funcionar.

EMITA SEU BOLETO



SOLICITE UMA DECLARAÇÃO



① Alguns requerimentos possuem uma taxa administrativa. Ao finalizá-los, um ícone com '\$' aparecerá para liberar o boleto de pagamento. O Período para entrega do seu pedido só será contabilizado após a confirmação do pagamento deste boleto.

PEÇA A 2ª VIA DO CRACHÁ



Dúvidas?

Consulte nosso manual completo com imagens através do link:

bit.ly/manual-req

Informações ao aluno

Estágio

Todos os nossos cursos de ensino superior exigem que o aluno realize durante seu período escolar um estágio, com a quantidade de horas necessárias descritas dentro da ementa de cada curso.

Estes estágios são fundamentais para a conclusão do curso, e desempenham um papel importante na formação do profissional, dando visão e orientação dentro da área de interesse.

Nos semestres finais de cada curso que exige um estágio, haverão aulas e tutorias a respeito e também explicações de como o aluno deverá montar o relatório de estágio.

As atividades de estágio devem ser enviadas pelo portal do aluno. Para informações de envio leia o manual do estágio que se encontra no portal no menu "Links" parte inferior do Portal.

Apoio ao aluno - Atendimento Psicopedagógico

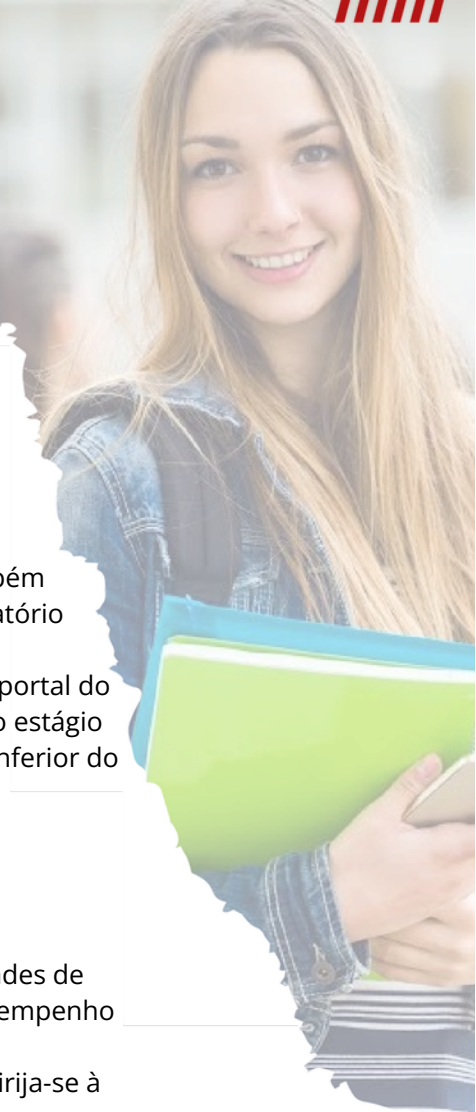
A Faculdade oferece aos alunos que precisam de ajuda com a organização dos estudos, dificuldades de aprendizagem ou orientação para melhorar o desempenho acadêmico.

Para agendar um horário com a psicopedagoga, dirija-se à coordenação e verifique os horários disponíveis para o agendamento.

Atividades complementares

As horas complementares são todas as atividades relacionadas com o curso e que são feitas fora da sala de aula. Assim, cursos livres, idas a exposições e participações em congressos, por exemplo, contam nessa lista. Para constar como horas complementares, o aluno deve apresentar um comprovante, constando nome, tipo da atividade e total de horas cumpridas.

As atividades complementares deve ser enviada pelo portal do aluno. Para mais informações de envio leia o "manual de atividades complementares" que se encontra no portal no menu "Links" parte inferior do Portal.





Informações ao aluno

Documentos pendentes

Se durante o processo de matrícula, algum dos documentos não fora entregue, isto pode acaratar em problemas na emissão do seu histórico de conclusão e diploma, pois sem estes documentos, não é possível concluir todos os processos legais referentes a lauda, gerando atraso ou impossibilitando a entrega destes.

Portanto, é importante que seja entregue TODOS os documentos solicitados na matrícula:

- RG + CPF (não é válida a CNH)
- Certidão de Nascimento OU Casamento
- Reservista/Dispensa Militar (aperias para homens)
- Título de Eleitor + Comprovantes de Votação
- 2 fotos 3x4
- Comprovante de Residência
- Histórico de Conclusão do Ensino Médio
- Lauda de Conclusão do Ensino Médio (para quem se formou após 2006.)

Plantão de dúvidas

Our monitor está à disposição para auxiliar os alunos que estão enfrentando dificuldades com as plataformas Sagah e AVA. Ele atende na sala do NDE, localizada no 3º andar, e pode ajudar com orientações, acesso a materiais e resolução de problemas técnicos.


O atendimento ocorre às segundas-feiras, das 19h às 20h55, e às terças-feiras, das 19h às 21h45.

Plantão monitor

Our monitor está à disposição para auxiliar os alunos que estão enfrentando dificuldades com as plataformas Sagah e AVA. Ele atende na sala do NDE, localizada no 3º andar, e pode ajudar com orientações, acesso a materiais e resolução de problemas técnicos.

Crachá

Todos os alunos, ao entrarem na faculdade, em qualquer horário e para qualquer atividade, deverão passar o crachá na catraca. O porte do crachá é obrigatório e o mesmo deve ser adquirido no ato da matrícula. Em caso de perda ou danificação, o aluno deverá solicitar uma 2ª via por meio do Portal do aluno.



Eventos

Semana Tecnológica

A FATEF realiza anualmente uma atividade que acontece no 1º semestre, é um evento que visa conectar os alunos com o mercado de trabalho, oferecendo palestras, workshops e outras atividades relacionadas à tecnologia. Esses eventos são importantes para que os estudantes se mantenham atualizados sobre as últimas tendências e desafios do mercado.

Iniciação científica

O Programa de Iniciação Científica da Faculdade de Tecnologia de São Vicente oferece aos alunos uma primeira experiência com a pesquisa acadêmica. Por meio de projetos orientados, os estudantes desenvolvem a mentalidade científica, estimulam a criatividade e aprendem a aplicar métodos e técnicas de investigação, enfrentando problemas de forma crítica e inovadora.

Workshop de educação

O Workshop da Educação é uma atividade desenvolvida com o objetivo de complementar a formação dos alunos, por meio de palestras, oficinas e dinâmicas voltadas para temas atuais da área educacional. É importante destacar que este evento é exclusivo para os estudantes do curso de Pedagogia

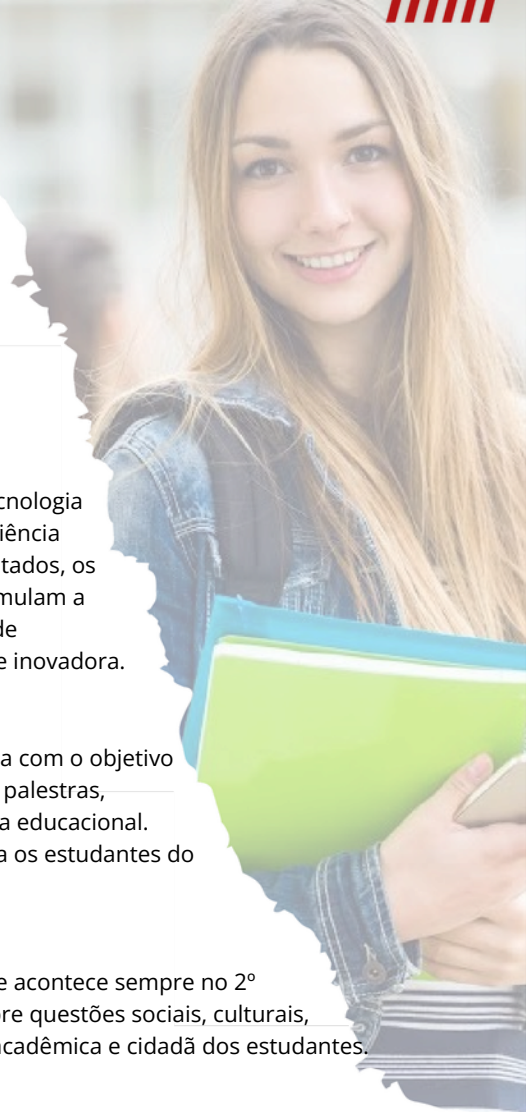
temas transversais

A Semana dos Temas Transversais é uma atividade que acontece sempre no 2º semestre e tem como objetivo promover reflexões sobre questões sociais, culturais, ambientais e identitárias que atravessam a formação acadêmica e cidadã dos estudantes. Cada tema será trabalhado por meio de palestras

Visita técnica A faculdade realiza anualmente a visita técnica em empresas, feiras e museus, para proporcionar a seus alunos uma experiência prática e complementar a formação teórica. As inscrições para as visitas são comunicadas no mural e grupo do whatsapp.

Fórum de Administração e Logística

O Fórum de Administração e Logística tem como objetivo promover um espaço de discussão e troca de experiências entre profissionais da área. Visa abordar temas como estratégias de gestão, eficiência operacional e inovações tecnológicas, buscando aprimorar processos e otimizar recursos. Além disso, o fórum incentiva a formação de parcerias e redes de contato, possibilitando que os participantes compartilhem conhecimentos e soluções práticas para os desafios enfrentados no cotidiano. Essa colaboração é essencial para o desenvolvimento e a melhoria contínua no setor.



Sistema de Avaliação FATEF

A avaliação é processual e baseada na realização de atividades propostas em cada disciplina, como fóruns, simulados, provas e Iniciação Científica. As atividades podem ser realizadas de forma online (EAD), híbrida ou presencial, conforme a modalidade da disciplina.

As notas variam de 0 a 10, com incrementos de 0,5. Para aprovação, o aluno deve obter média igual ou superior a 6,0 em cada disciplina. Caso necessário, poderá realizar recuperação, e nesse caso, a média mínima para aprovação é 5,0.

Pesos de avaliação por modalidade:

Disciplinas Híbridas

Prova: 0,6

Fórum: 0,1

Atividade / Simulado / Iniciação Científica: 0,3

Disciplinas Presenciais

Prova: 0,6

Atividade / Simulado / Iniciação Científica: 0,4

Disciplinas EAD

Prova: 0,6

TIC: 1,5

Fórum: 1,5

Para a aprovação final no curso (incluindo o TCC, quando houver), é necessário ter média mínima de 6,0 em todos os componentes curriculares e frequência mínima de 75% nas aulas presenciais.

É permitida a realização de até 3 (três) disciplinas em regime de progressão parcial.

Alunos dos cursos superiores podem solicitar provas substitutivas, mediante a abertura do requerimento no Portal do aluno com o anexo do atestado médico ou pagamento da taxa de prova substitutiva;

Fórum

O fórum das disciplinas é uma atividade essencial no ambiente virtual (AVA) de aprendizagem, pois promove a interação entre alunos e professores, além de estimular a reflexão sobre os conteúdos trabalhados.



Como Estudar

- Planeje e organize seu trabalho de forma clara e objetiva.
- Assuma postura de compromisso, disciplina, dedicação, empenho e determinação em relação às atividades e cronograma do curso, para evitar que o ritmo de estudo diminua ao longo do tempo..
- Crie um plano de estudos, pois as chances de sucesso serão bem maiores, se houver planejamento.
- Estabeleça um ritmo regular de estudos e o respeite.
- Siga a ordem de estudo proposta no material didático e pelo seu tutor
- Analise as questões que surgem das discussões posicionando sempre que achar importante.
- Faça todas as atividades propostas e as publique na plataforma virtual nos prazos estipulados pelo cronograma de seu curso.
- Busque o sistema de tutoria sempre que tiver necessidade de esclarecer dúvidas ou expor suas dificuldades em relação à aprendizagem.
- Procure ler, estudar, pesquisar, refletir, esquematizar, resumir, concluir e tudo mais que enriqueça o processo de aprendizagem.
- Explore, ao máximo, as ferramentas de comunicação disponíveis (webmail da plataforma virtual, fórum de discussão, entre outros).
- Mantenha uma comunicação constante com os tutores e seus colegas.
- Você não está sozinho. Eles são seus parceiros nesta caminhada.
- Conheça o ambiente virtual de aprendizagem. Nele você encontrará avisos, conteúdos, comunicações e ferramentas utilizadas no seu curso.
- Recorra, sempre que necessário, em tempo hábil, às equipes docente, acadêmica, administrativa e ouvidoria.
- Relacione conteúdos teóricos e experiências práticas, articulando os dois tipos de saberes.
- Participe de discussões em pequenos grupos de trabalho.
- Identifique todos os trabalhos que você enviar para serem avaliados.
-



E-mails de contato

Coordenação da faculdade: coordpedft@fortec.edu.br:

Fale Conosco: ouvidoria@fortec.edu.br

Coordenadores dos cursos:

BSI: bruno.baruffi@fortec.edu.br

ENE/EENP: coordtecnico@fortec.edu.br

TAI: coordtecnico@fortec.edu.br

LOG/ADM: diego.santos@fortec.edu.br

PED: Marli.Santos@fortec.edu.br