

- CPA – COMISSÃO PRÓPRIA DE AVALIAÇÃO

CPA – COMISSÃO PRÓPRIA DE AVALIAÇÃO

Elabora e acompanha todos os cursos, com objetivo de melhoramento contínuo, através de pesquisa in loco com alunos, professores, tutores, técnico administrativo e direção.

Os resultados são informados durante o semestre.



INTEGRANTES DA CPA

PRESIDENTE DA CPA

Prof.^a. Ms. Rita de Cassia Araujo



REPRESENTANTE DOS DOCENTES

Prof. Ms. Diego Rodrigues Dias dos Santos,



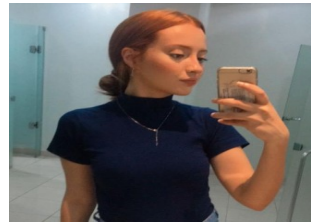
REPRESENTANTE ADMINISTRATIVO

Thalis Renata B. Ricciardi Campos



REPRESENTANTE DOS ALUNOS

Maíra Gabriele N. de Souza



REPRESENTANTE DA SOCIEDADE CIVIL

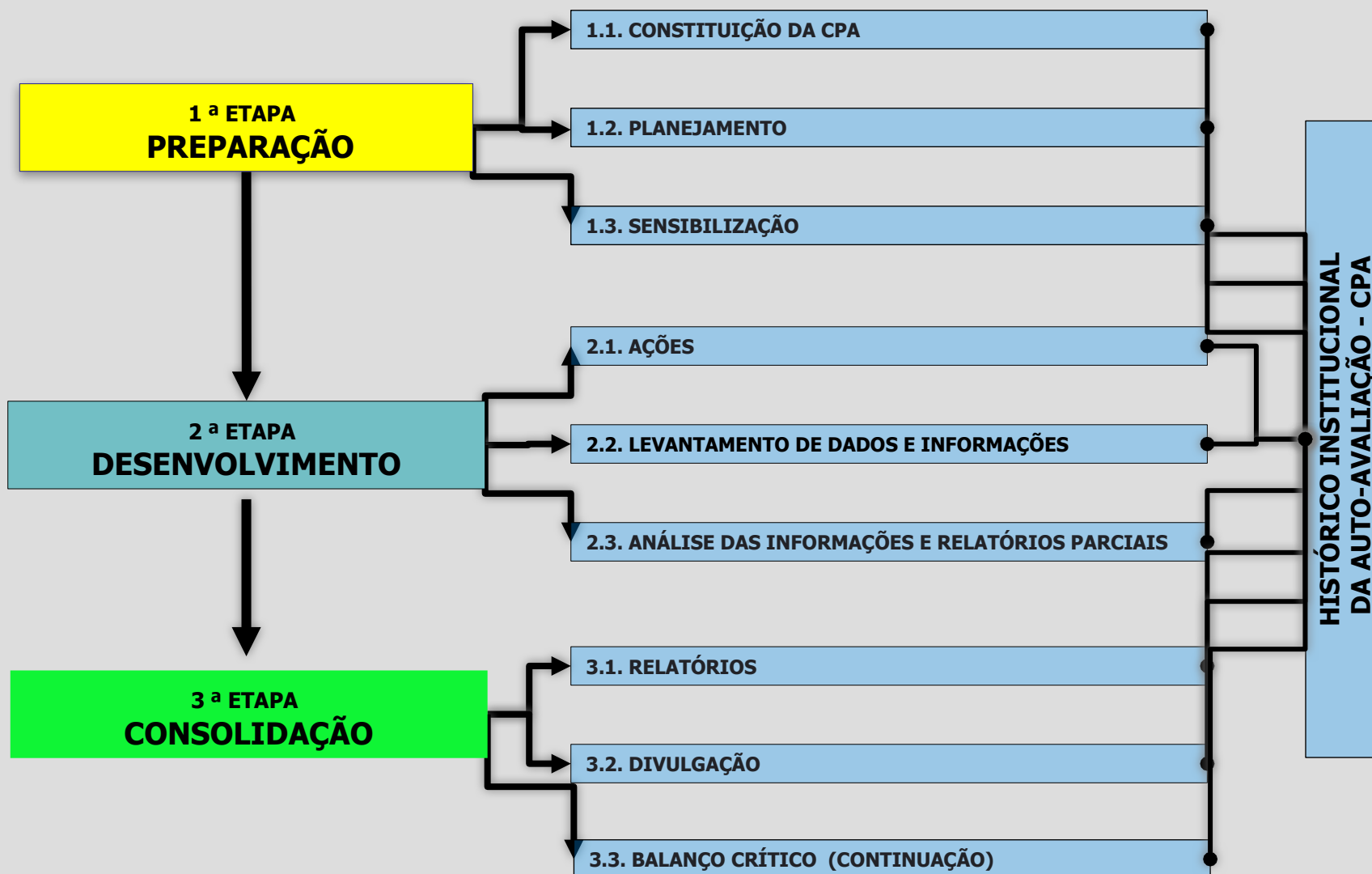
Felipe Matheus Pedagogia



CPA email: cpafatef@gmail.com



E
T
A
P
A
S
D
A
A
V
A
L
I
A
Ç
Ã
O
I
N
T
E
R
N
A



ESTRATÉGIA UTILIZADA EM 2023

- Como é de conhecimento dos alunos, nosso ensino é híbrido. Sendo 40% de aulas EAD e 60% de aulas presenciais;
- Comunicação DIRETA com a direção e com os professores;
 - Palestra no mês de agosto com temas transversais
 - No mês de setembro é comemorado a SEMANA DO ADMINISTRADOR, com palestras para os alunos dos cursos de Administração e Logística;
 - Ação social com as turmas;
 - Promoção da Iniciação Científica
 - Artigos – Ebooks – Revistas.

Pedagogia

Relatório preliminar

Quadro 1 – Planos de ações para melhorias dos pontos fracos detectados na autoavaliação institucional

Problema detectado	Ações prospectadas	Objetivos a serem alcançados	Prazo de execução
1 - HORÁRIO DE SAÍDA TARDE (23H20)	Ao elaborar o horário do semestre, será considerada a possibilidade de colocar aulas até 22h35	MELHORAR A SATISFAÇÃO DO ALUNO	ATÉ O FIM DO SEMESTRE
2 -ORGANIZAR OS CONTEÚDOS NO CLASSROOM	Informamos na reunião de professores a necessidade de organização, separando os bimestres e colocando títulos	IDENTIFICAR MELHOR PARA O ALUNO A DISTRIBUIÇÃO DE ATIVIDADES E CONTEÚDOS	ATÉ O FIM DO SEMESTRE
3 – PROBLEMAS	Foi comunicado a gerência administrativa sobre o fato e solicitado aos inspetores noturnos ficarem alertas Esta turma agora está no térreo	MELHORAR O SERVIÇO PRESTADO AOS ALUNOS	IMEDIATO
3-PROBLEMAS CONSTANTES COM ELEVADORES	Foi comunicado a gerência administrativa sobre o fato e solicitado aos inspetores noturnos ficarem alertas Esta turma agora está no térreo		
4 – MELHORIA DA PLATAFORMA DO TIC	Professores foram orientados a cumprir os prazos, permitir que os alunos tenham acesso as respostas e na coordenação tem um estagiário para auxiliar as alunas com dificuldades	MELHORAR O SERVIÇO PRESTADO AOS ALUNOS	IMEDIATO
5 – ATENDIMENTO POR WHATSAPP	A equipe da coordenação foi reforçada para resolver mais prontamente as demandas	MELHORAR O SERVIÇO PRESTADO AOS ALUNOS	IMEDIATO

Pedagogia

Quadro 2 - Planos de ações de incentivo à manutenção da qualidade dos pontos fortes detectados na autoavaliação institucional.

Pontos Fortes	Ações prospectadas	Objetivos a serem alcançados	Prazo de execução
1 – PROFESSORES INTERESSADOS	MANTER A QUALIDADE	MANTER A QUALIDADE	ATÉ O FIM DO SEMESTRE
2 – DIRETORA PRESENTE	MANTER A QUALIDADE	MANTER A QUALIDADE	ATÉ O FIM DO SEMESTRE

Administração

Quadro 1 -Relatório de ações e melhorias para o Curso de Administração

Avaliação Institucional do Ano	Segmento	Resultado das avaliações	Ações acadêmico-administrativas decorrentes dos resultados das avaliações à serem implementadas em 2023.
2023	Professores/ alunos	Melhorar as atividades e didática nas aulas.	<p>Foi feita uma capacitação com os professores para melhorar a didática e atividades.</p> <p>Foi solicitado também que os professores enviassem os planos destacando as atividades à serem praticadas, para que não seja repetitivo.</p>
2023	Direção	Disponibilizar salas com computador para as aulas de TCC	A direção está providenciando computadores e notebooks, ou usarmos a biblioteca.

Logística

Quadro 2 -Relatório de ações e melhorias para o Curso de Logística

Avaliação Institucional do Ano	Segmento	Resultado das avaliações	Ações acadêmico-administrativas decorrentes dos resultados das avaliações à serem implementadas em 2023.
2023	Direção/ coordenação	comunicação	Utilizar os recursos do google sala de aula para fomentar as informações mais importantes, ou pelo menos direcionar para os grupos de sala.

Engenharia

Quadro 1 – Planos de ações para melhorias dos pontos fracos detectados na autoavaliação institucional.

Problema detectado	Ações prospectadas	Objetivos a serem alcançados	Prazo de execução
1. Apenas referente ao elevador que vive manutenção	Comunicar a direção	Elevador sempre funcionando no horário noturno	Imediato
2. A plataforma Whatsapp da faculdade deveria ser um pouco mais rápida o retorno	Comunicar a direção	Dar retorno sobre as ações	Imediato
1. Mais atenção nas disciplinas EAD e também nas matérias que precisam que tenha introdução de outras.	Pedir atenção aos professores		Jan/24
4. Melhora nos processos administrativos	Comunicar a direção	Dar retorno sobre as ações	Dez/23
1. Minha única crítica é que faculdade poderia ajudar mais na hora de conseguir um estágio ou iniciar no mercado de trabalho	Comunicar a direção	Dar retorno sobre as ações	Dez/23

Engenharia

Quadro 2 - Planos de ações de incentivo à manutenção da qualidade dos pontos fortes detectados na autoavaliação institucional.

Pontos Fortes	Ações prospectadas	Objetivos a serem alcançados	Prazo de execução
1. Fundamentos, calculo, Metodologia estão de parabéns, física, a matéria em si é complicada, mas o professor se esforça e tem paciência	Divulgar aos professores		Realizado em reunião de colegiado ago/23
Parabéns a escola e faculdade Fortec, os funcionários são de excelência			
2. Parabenizar a faculdade pelos temas abordados.			
3. Esse semestre todos os professores são incríveis , não tenho nada a reclamar			
4. Uma observação, que o sistema de internet dos andares foi bem eficaz e ajuda bastante na hora de uma pesquisa rápida.			

BSI

Quadro 1 – Planos de ações para melhorias dos pontos fracos detectados na autoavaliação institucional.

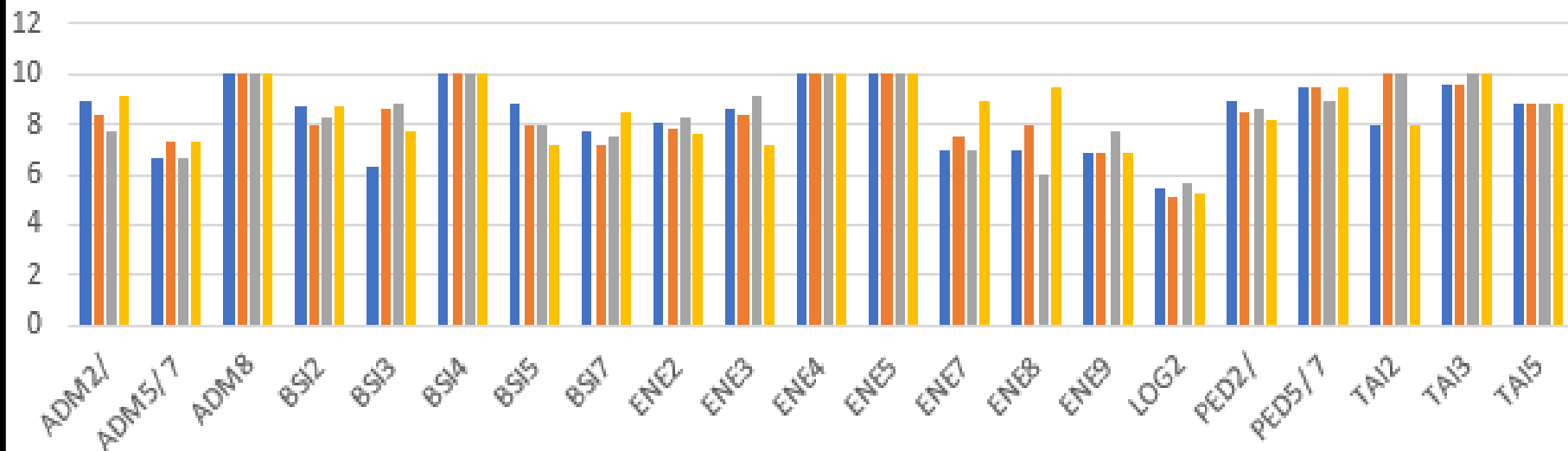
Problema detectado	Ações prospectadas	Objetivos a serem alcançados	Prazo de execução
1. Aluno solicitou que fosse conversado com o professor sobre sua didática em sala de aula.	Foi conversado com o professor sobre a didática e conteúdos da disciplina	O mesmo se comprometeu para melhoria nos próximos semestres.	Imediato
2. Foi detectado reclamações sobre as matérias e conteúdos do curso.	Os professores seguem a ementa do curso, sobre a atualização do conteúdo, temos disciplinas específicas para atualidade onde a ementa é mais dinâmica.	Foi conversado com os professores sobre a didática e método de avaliação, e sobre a aplicabilidade das atividades com o mercado.	Imediato
3. Dar mais volatilidade as entregas das notas de horas complementares.		Troca de sistema de horas complementares	Imediato

TAI

Quadro 1 – Planos de ações para melhorias dos pontos fracos detectados na autoavaliação institucional.

Problema detectado	Ações prospectadas	Objetivos a serem alcançados	Prazo de execução
1. Precisamos de maior comunicação entre os professores, direção e coordenação.	Houve uma reunião com os professores, direção e coordenação.	Foi conversado sobre a melhor comunicação entre docentes e discentes.	Em andamento, já com muitas melhorias.

Direção pedagógica



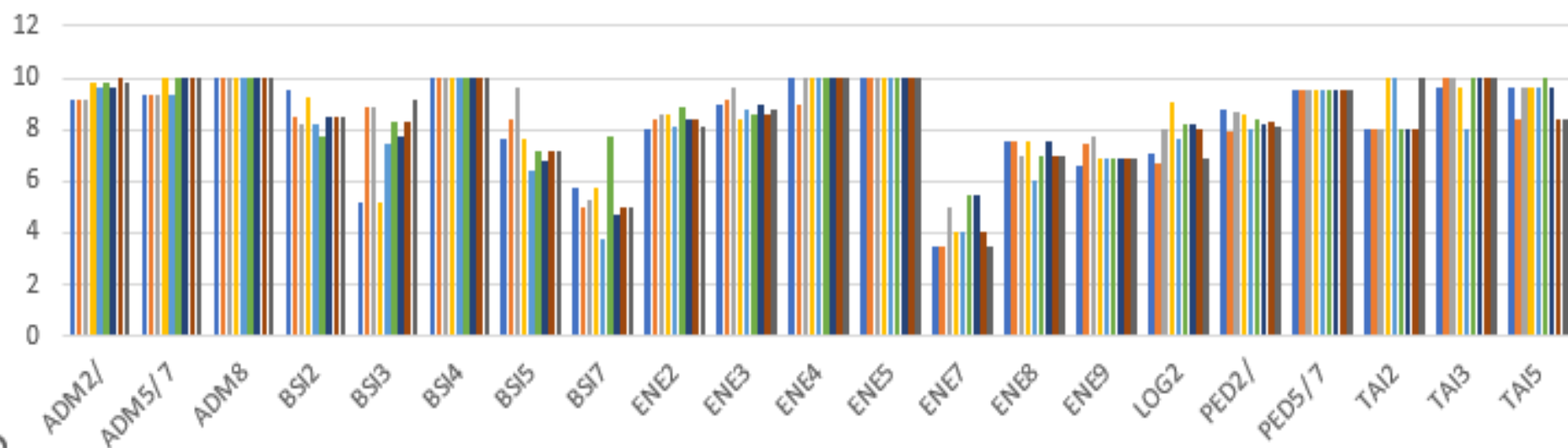
■ 1. Acompanha as atividades de ensino do curso

■ 2. Você acredita que a disponibilidade da diretoria do curso para orientação e esclarecimentos de dúvidas é eficaz?

■ 3. Quando precisa da direção recebe uma resposta para seu problema?

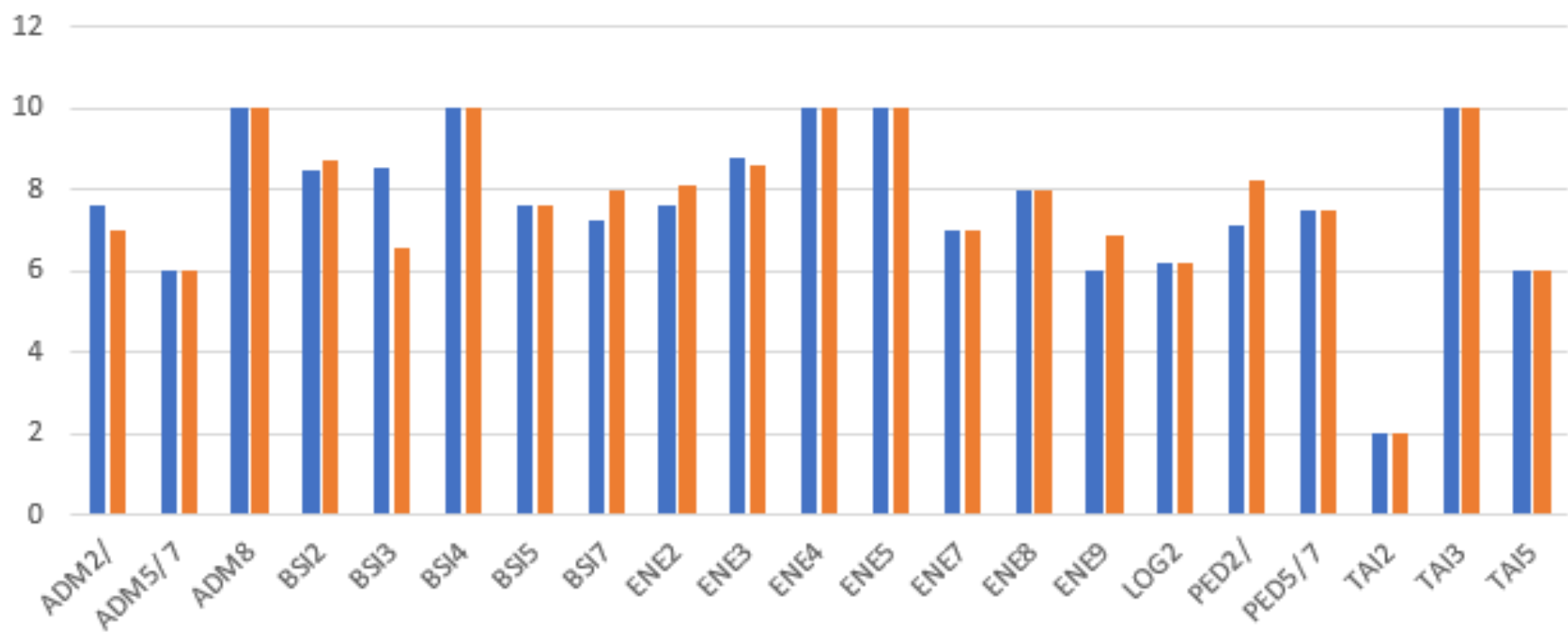
■ 4. Acompanha as alterações dos recursos e infra estrutura necessária para o ensino superior (recursos de multimídia)

Coordenador de curso



1. Acompanha as atividades de ensino do curso
2. Você acredita que a disponibilidade do coordenador do curso para orientação e esclarecimentos de dúvidas é eficaz?
3. Quando precisa do coordenador do curso, recebe uma resposta para seu problema?
4. O coordenador incentiva à participação dos alunos em atividades de pesquisa, extensão e/ou culturais?
5. Atua como mediador em situações de conflito e/ou dificuldades acadêmicas?
6. A coordenação incentiva cursos e palestras aos professores do curso?
7. Acompanha e incentiva o processo de avaliação Institucional?
8. Incentiva atividades e projetos de responsabilidade Social?
9. O coordenador divulga a missão institucional aos alunos e Professores?

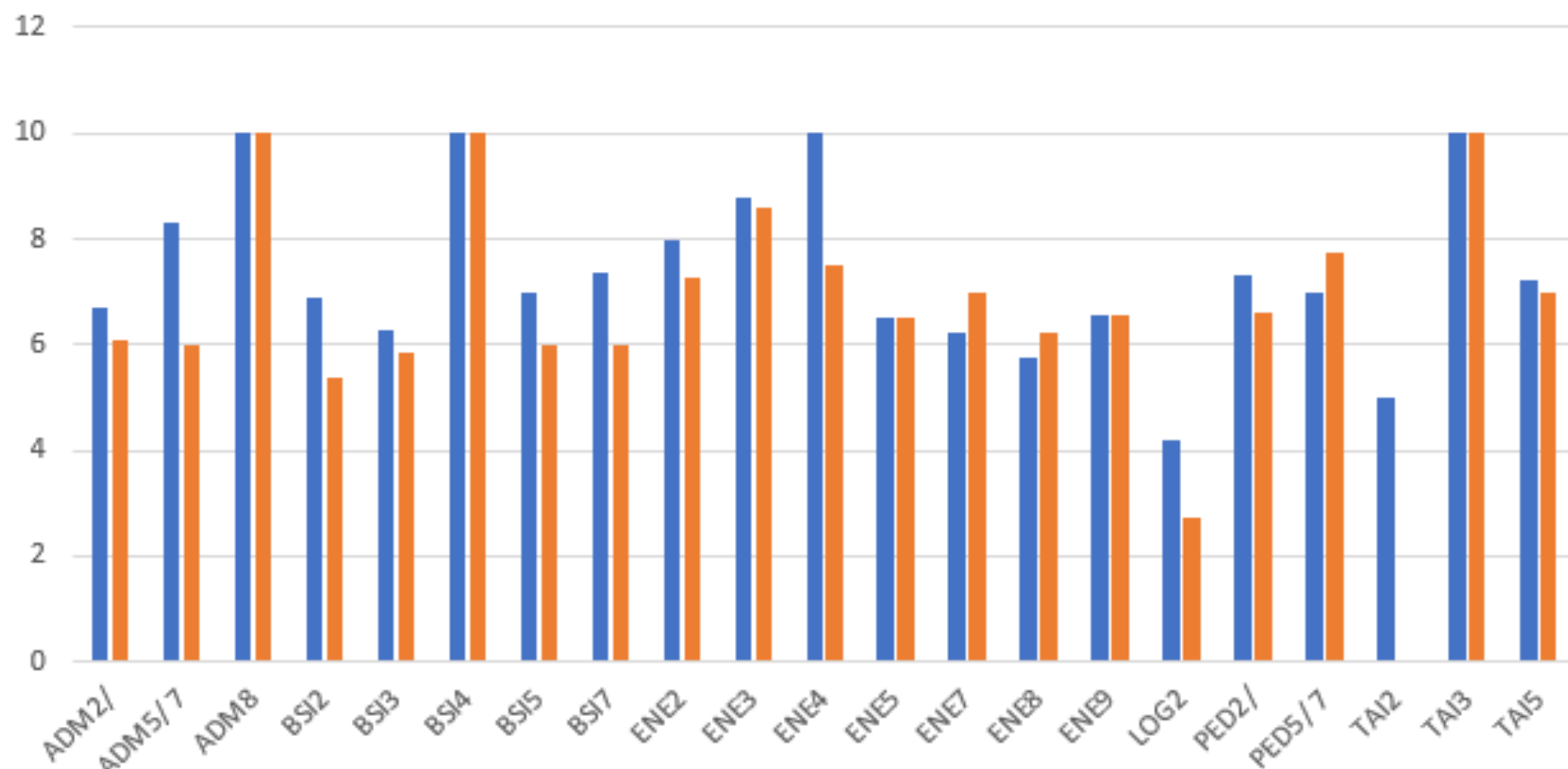
Coordenação pedagógica



■ 1. Você acredita que a disponibilidade da coordenação da faculdade para orientação e esclarecimento de dúvidas é eficaz?

■ 2. Quando precisa da coordenação recebe uma resposta para seu problema?

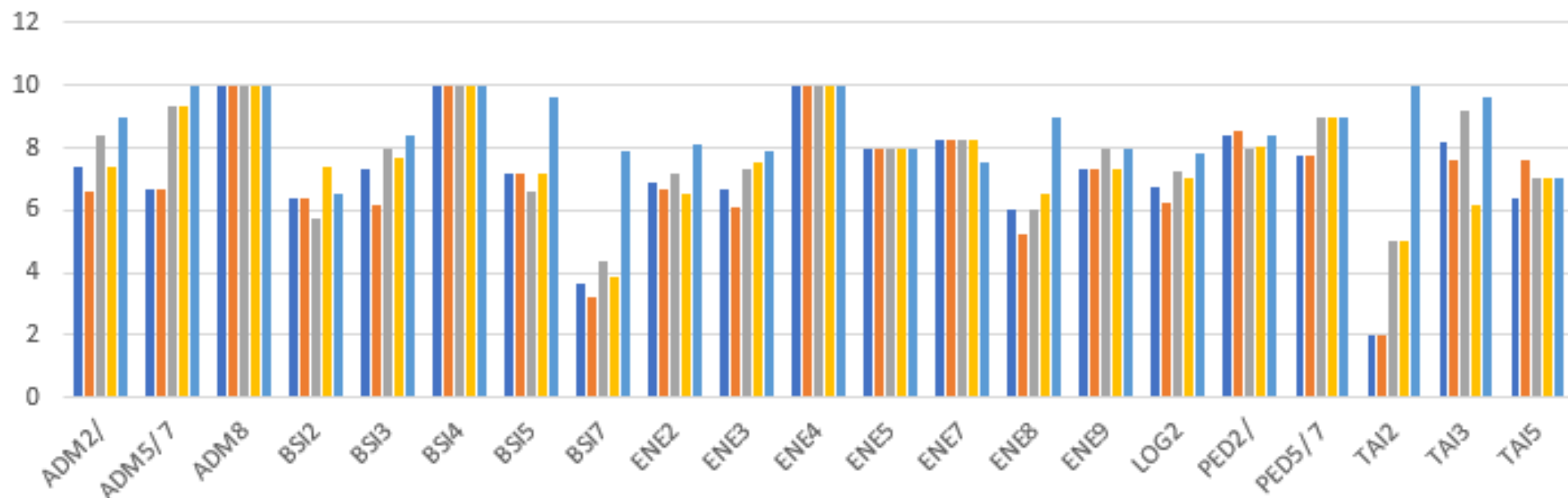
Secretaria atendimento



■ 1. Como você os serviços prestados com relação à documentação solicitada à escola? Os prazos estabelecidos são cumpridos?

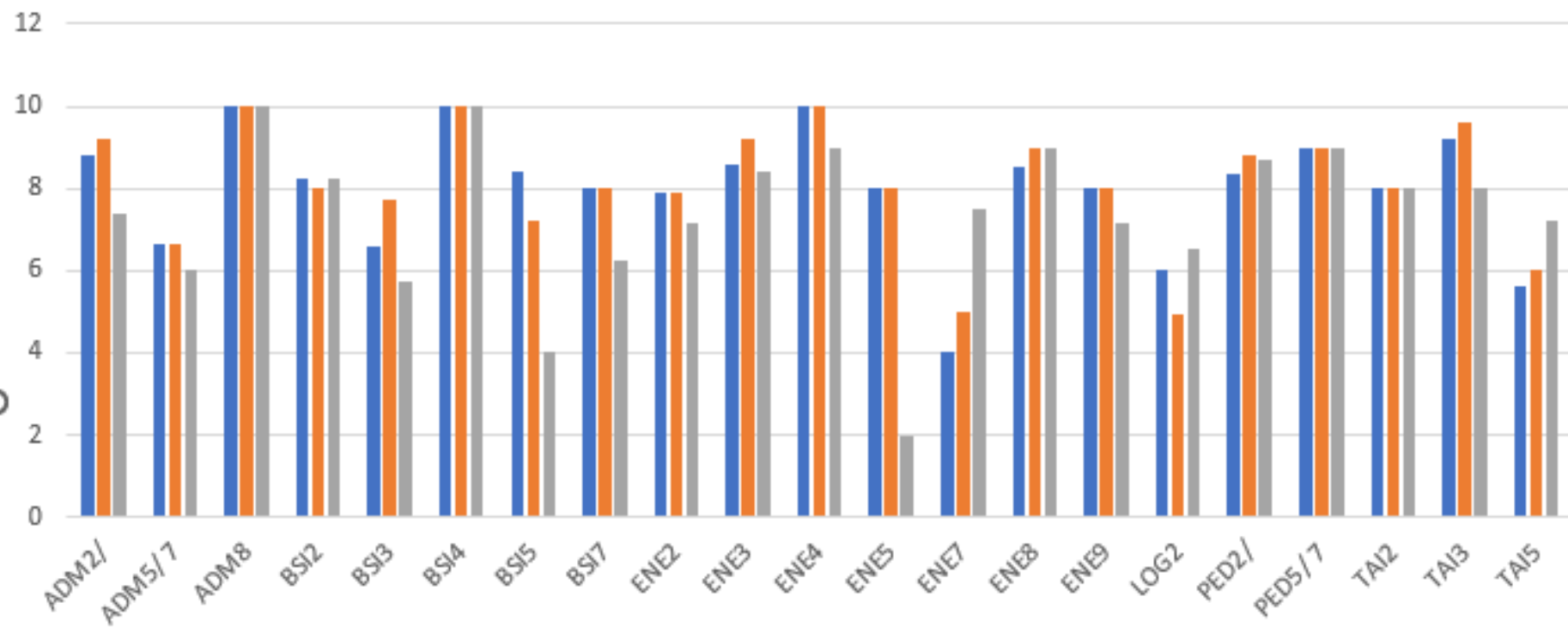
■ 2. Como você avalia o atendimento à distância da secretaria (e-mail, whatsapp)?

Aulas EAD



- 1. Como você avalia o conteúdo na plataforma? É claro e objetivo?
- 2. Como você avalia a eficácia do conteúdo para sua Aprendizagem?
- 3. Como você avalia o funcionamento da plataforma?
- 4. Como você avalia os recursos de aprendizagem? (apostila, links, testes)
- 5. Como você avalia o Google Sala de Aula? É atrativo, proporcionando engajamento ao aluno?

Comunicação

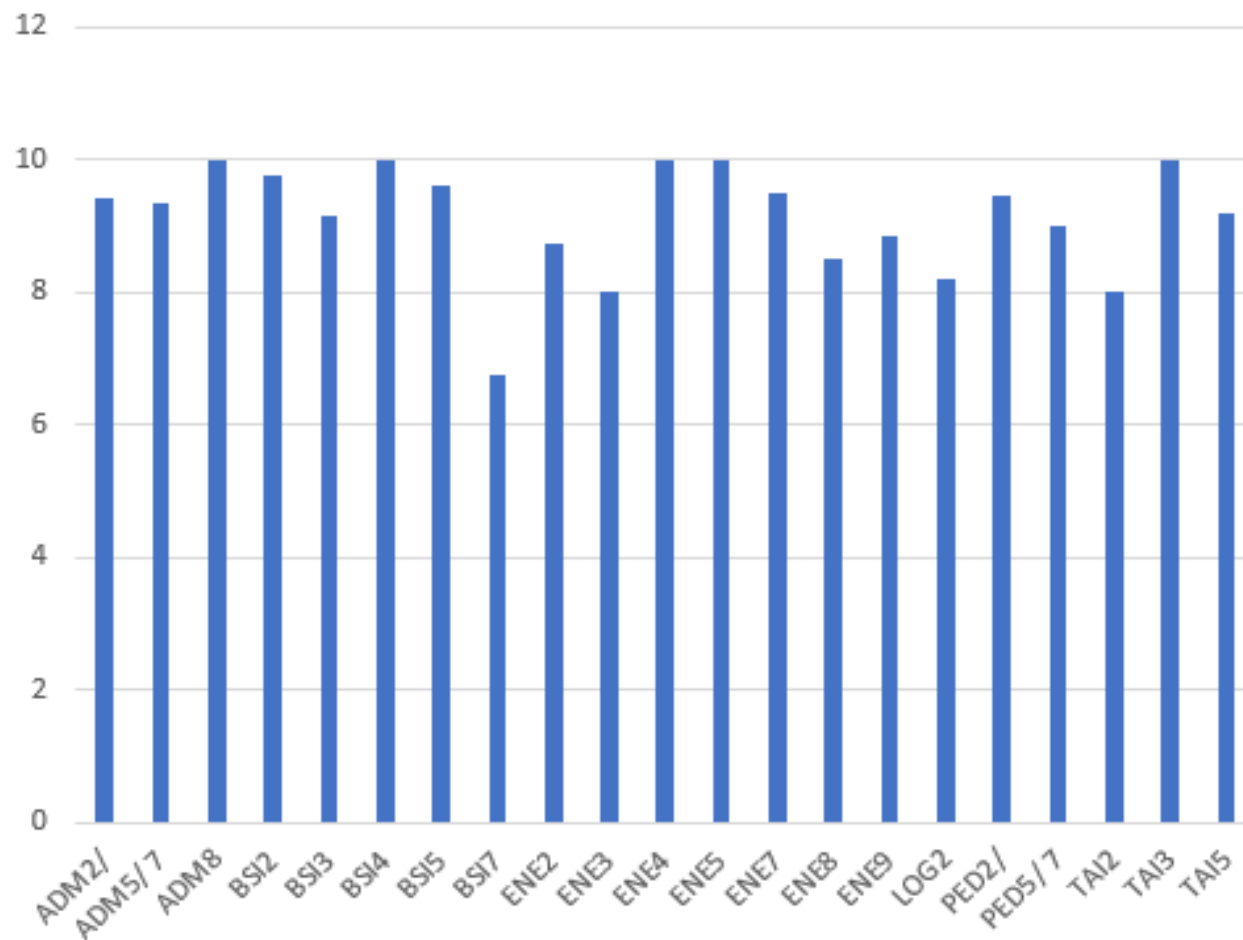


■ 1. As informações nos setores da escola são divulgadas de forma clara e afixada em local adequado?

■ 2. Você está plenamente satisfeito com os assuntos e eventos abordados nas redes sociais da Fatef (Facebook, Instagram e site)?

■ 3. O sistema de notas contém informações atualizadas?

Avaliações



■ 1. As avaliações correspondem ao conteúdo aprendido em sala de aula?

INICIO DO SEMESTRE AGOSTO 2025

Turmas de logística e administração



Apresentação Teatral Alunos 1º ao 4º semestre



ADMINISTRAÇÃO

Os Alunos como Protagonistas

TURMA DE
ADMINISTRAÇÃO



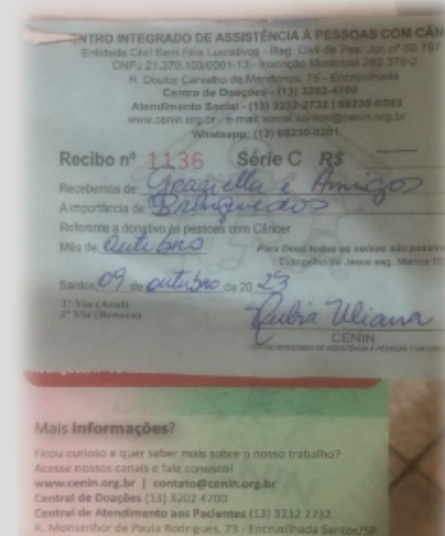
TURMA DE
PEDAGOGIA



AÇÃO SOCIAL



LOGÍSTICA. Instituição Cenin



AÇÃO SOCIAL



ADMINISTRAÇÃO

A EQUIPE DA CPA AGRADECE!!!!

