

FATEF-
FACULDADE DE TECNOLOGIA
DE SÃO VICENTE
CPA - Comissão Própria de
Avaliação

Estrutura da FATEF

- Diretora Fatef: Marysol Aquino
Coordenador TAI,BSI, ENE: Gilmar Aquino
- Coordenadora Pedagogia: Rosana Grandé
- Coordenadora Administração: Indira Souza

AVALIAÇÃO DA DIREÇÃO INSTITUCIONAL 2021

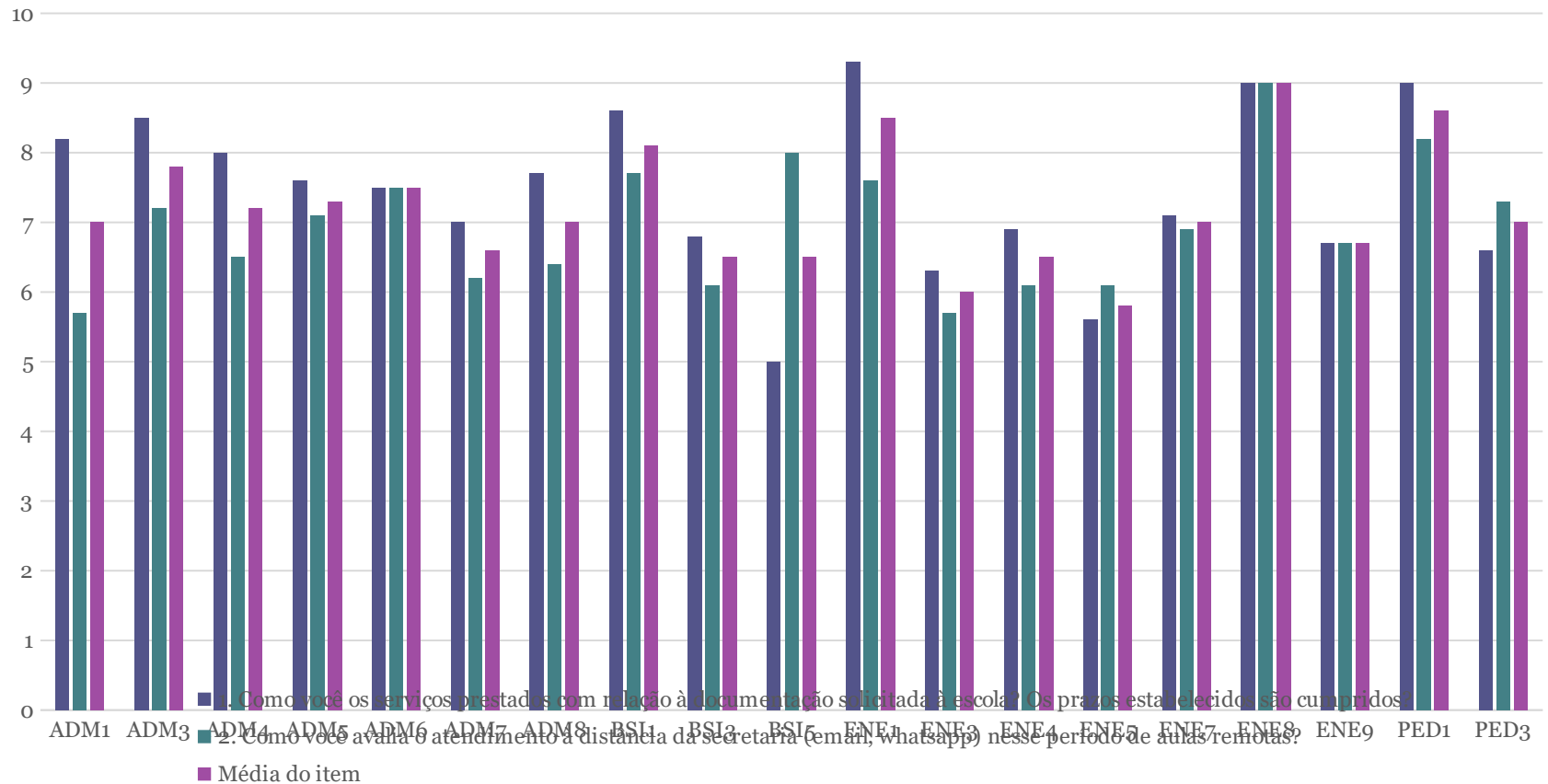
AVALIAÇÃO DA DIREÇÃO INSTITUCIONAL 2021



- 01 - Acompanha as atividades de ensino do curso
- 02 - Você acredita que a disponibilidade da diretoria do curso para orientação e esclarecimentos de dúvidas é eficaz?
- 03 - Quando precisa da direção recebe uma resposta para seu Problema?
- 04 - Acompanha as alterações dos recursos e infra estrutura necessária para o ensino superior(recursos de
- Média do item

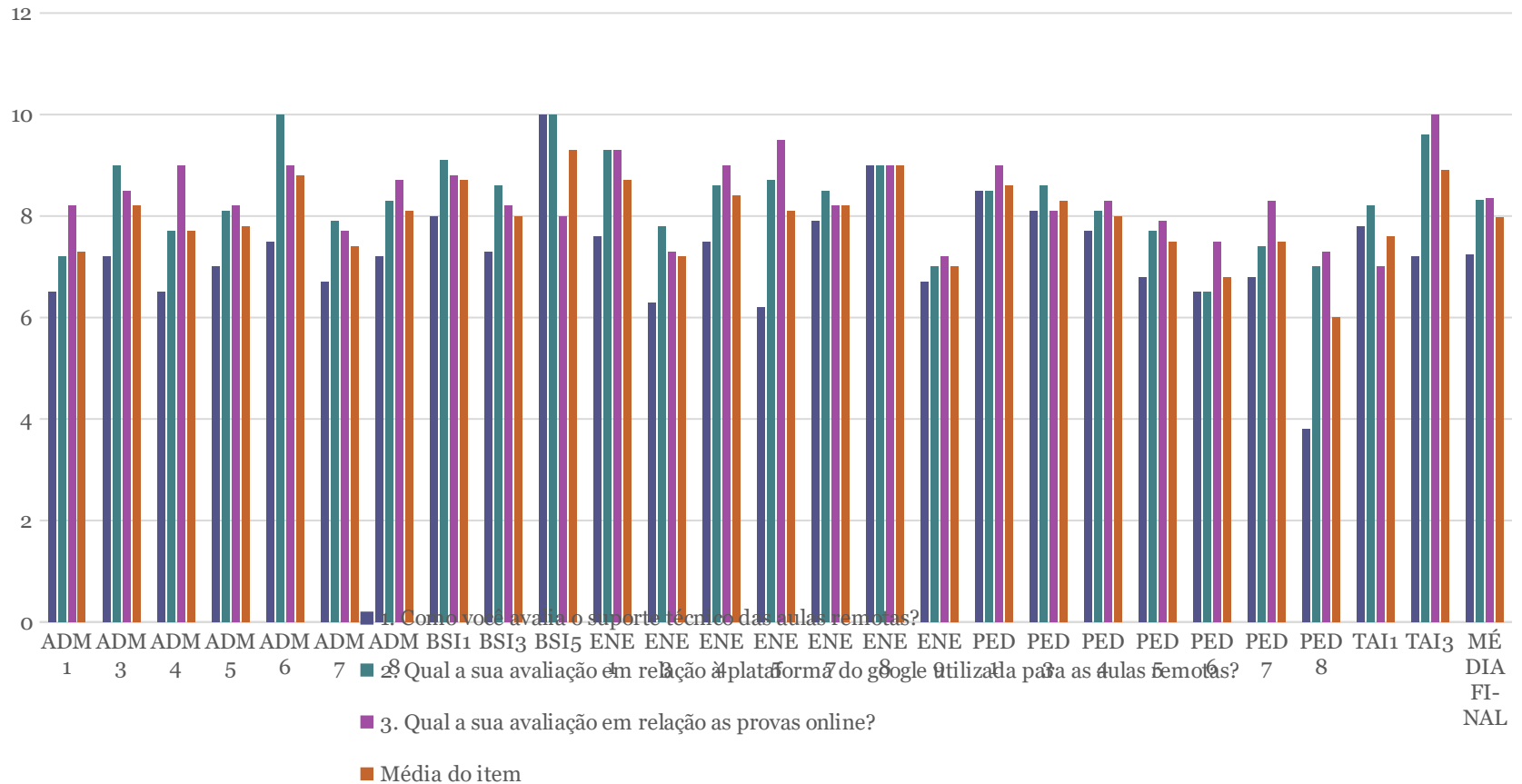
INFRAESTRUTURA

AVALIAÇÃO DOS SERVIÇOS ADMINISTRATIVOS, DE APOIO E INFRA-ESTRUTURA DA FACULDADE



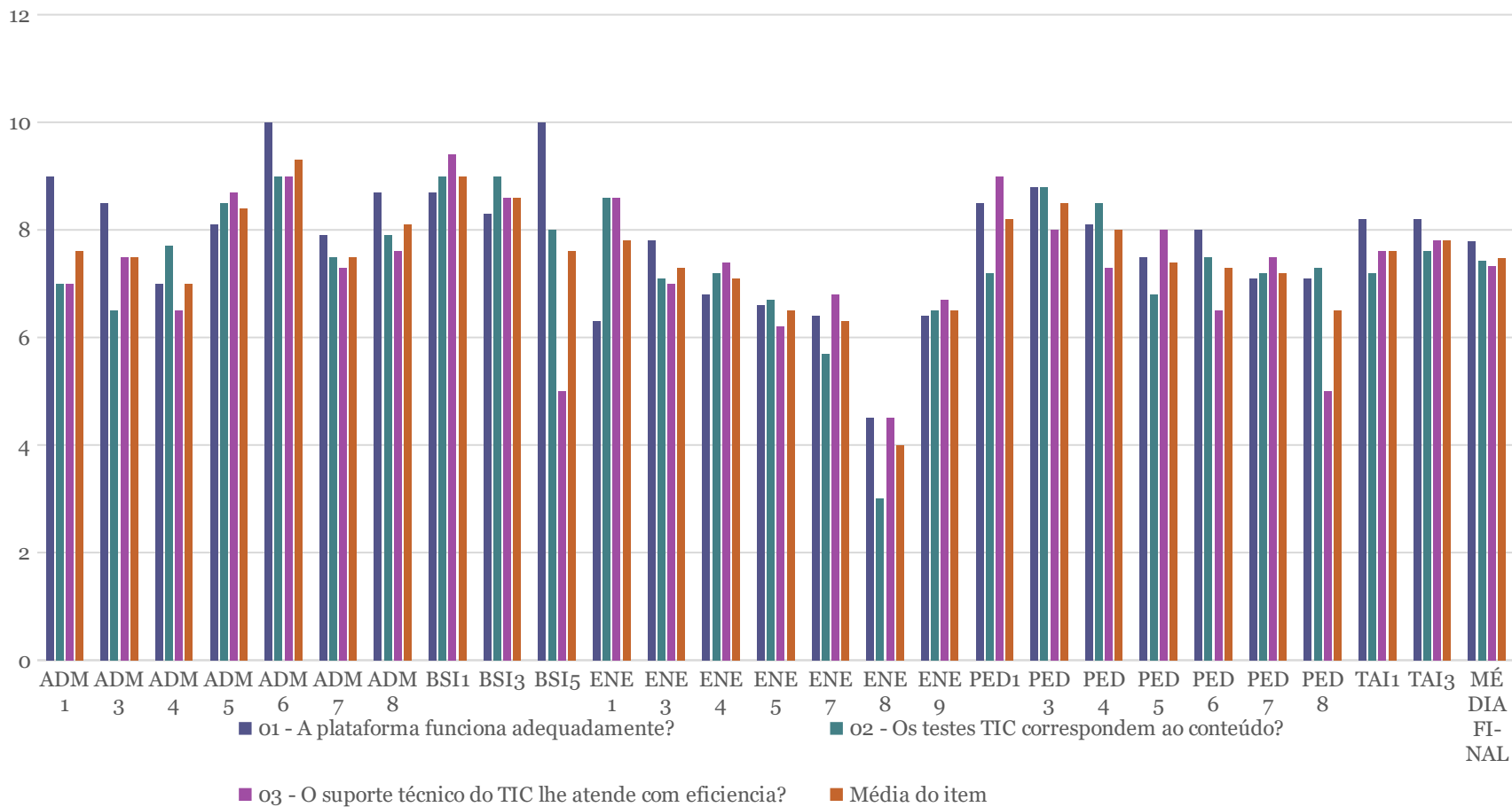
AULAS REMOTAS

AULAS REMOTAS



TIC

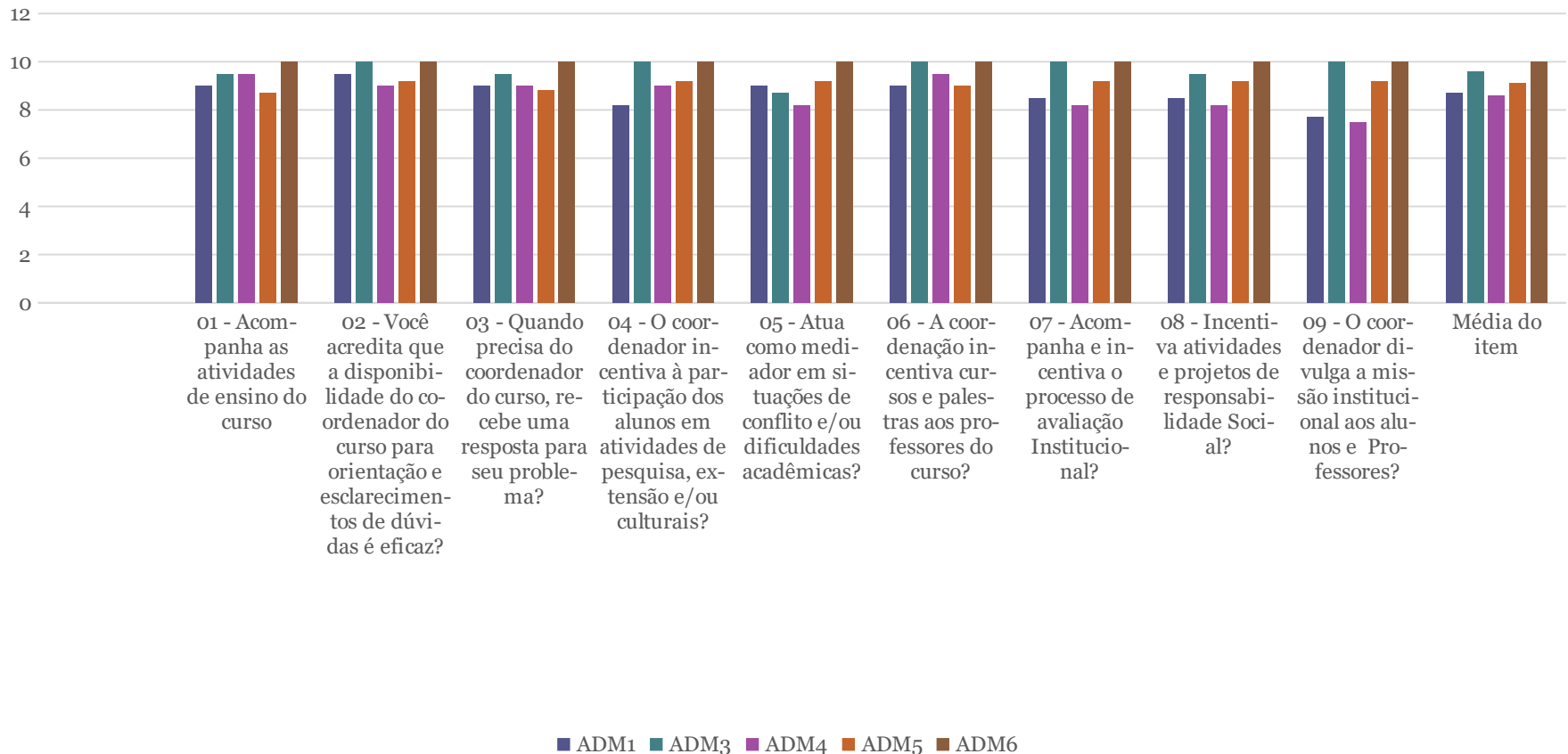
DÊ SUA OPINIÃO QUANTO AO TIC



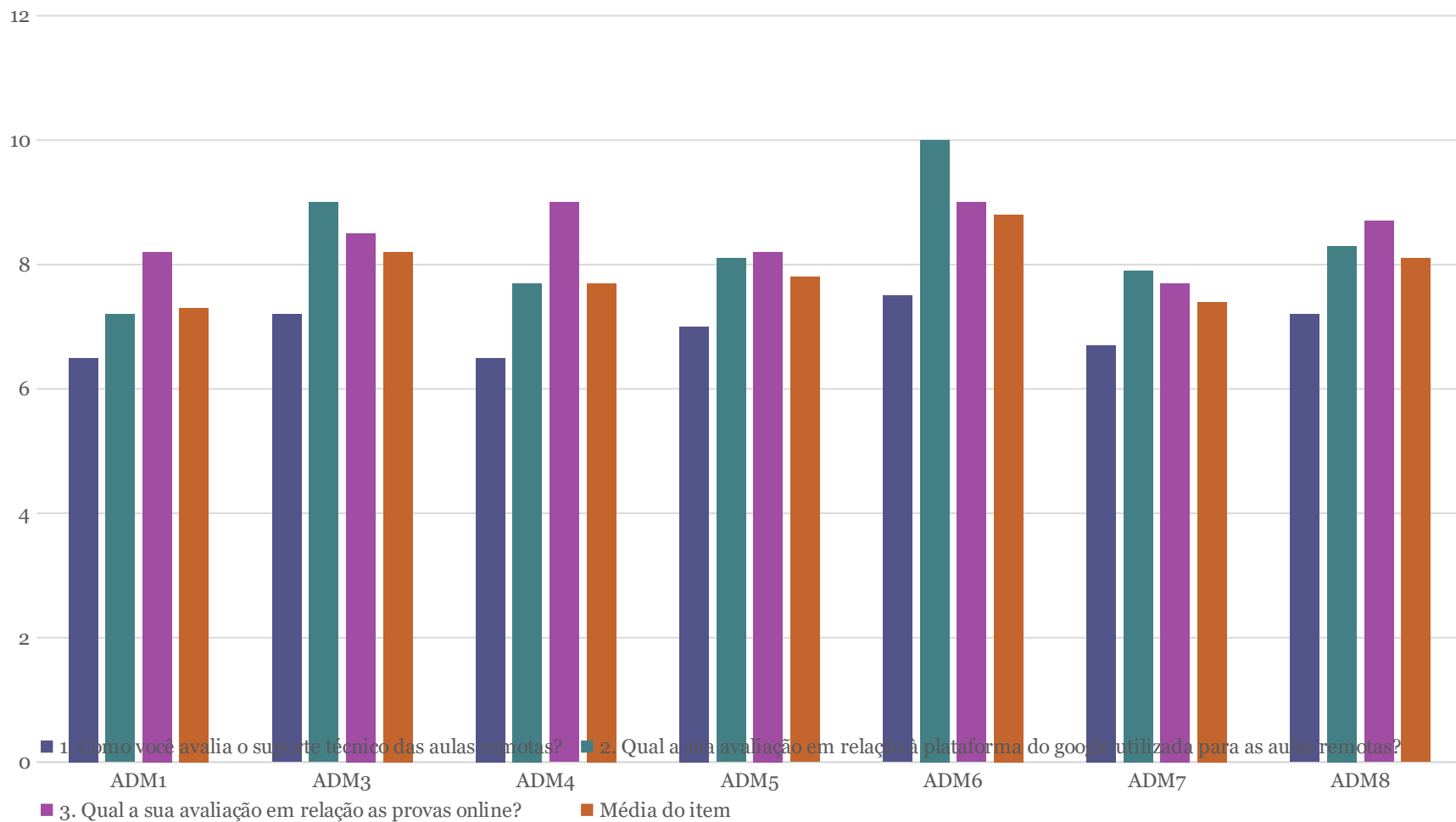
1.RESULTADO POR CURSO

1.2BACHARELADO EM ADMINISTRAÇÃO

AVALIAÇÃO DO COORDENADOR DO CURSO EM ESTUDA

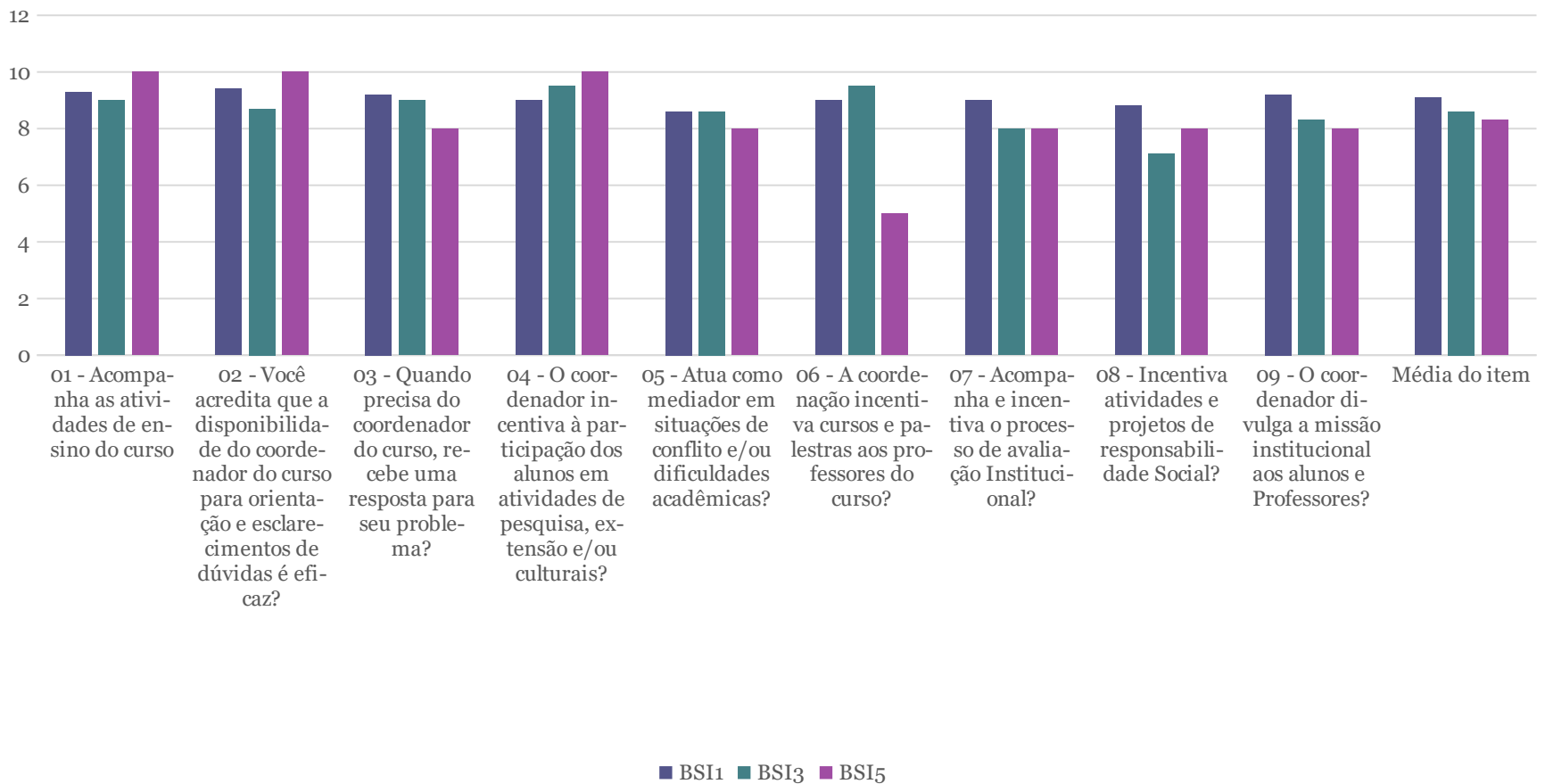


AULAS REMOTAS

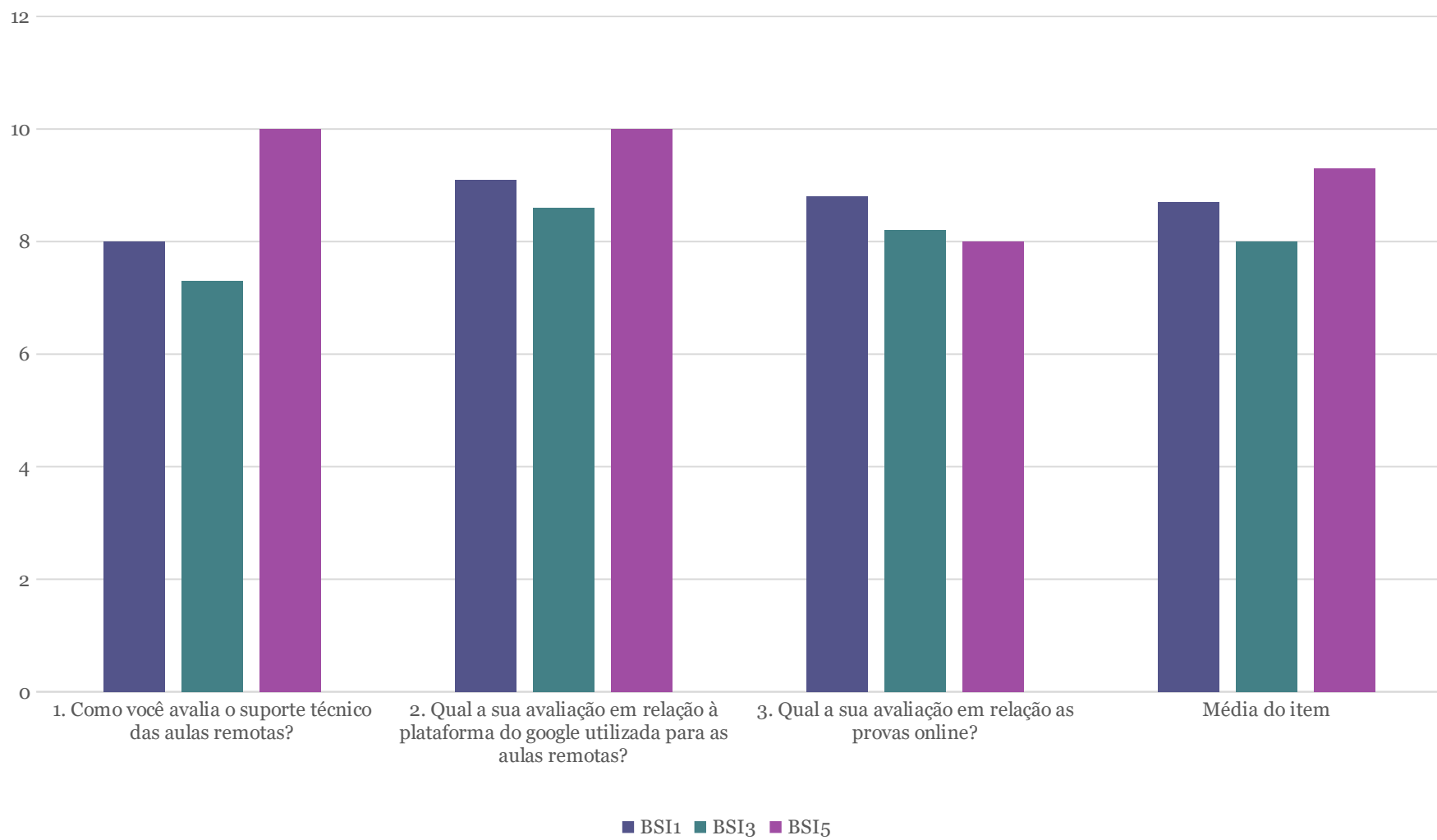


1.2.2 CURSO BACHARELADO EM SISTEMAS DA INFORMAÇÃO

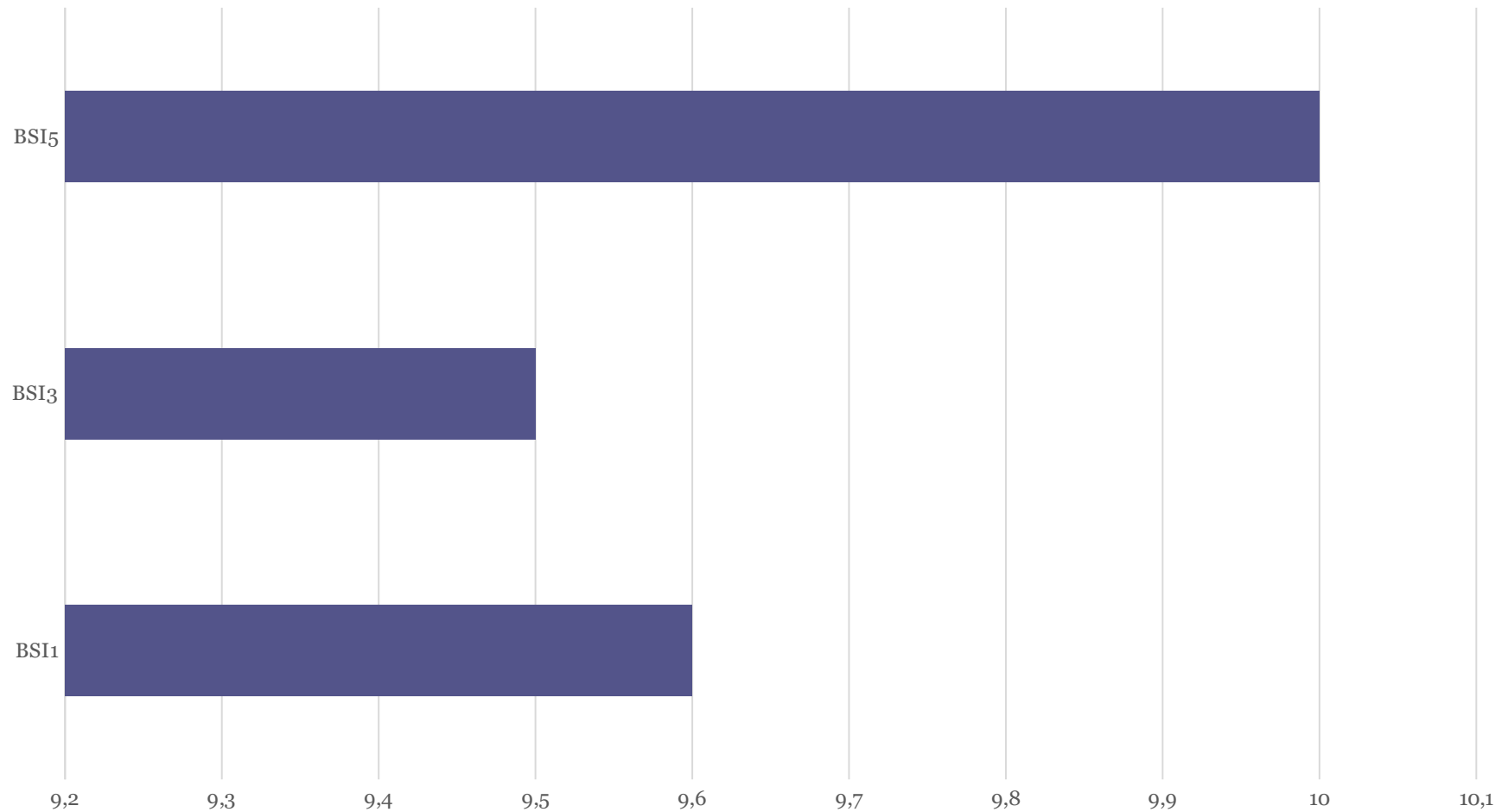
AVALIAÇÃO DO COORDENADOR DO CURSO EM QUE ESTUDA



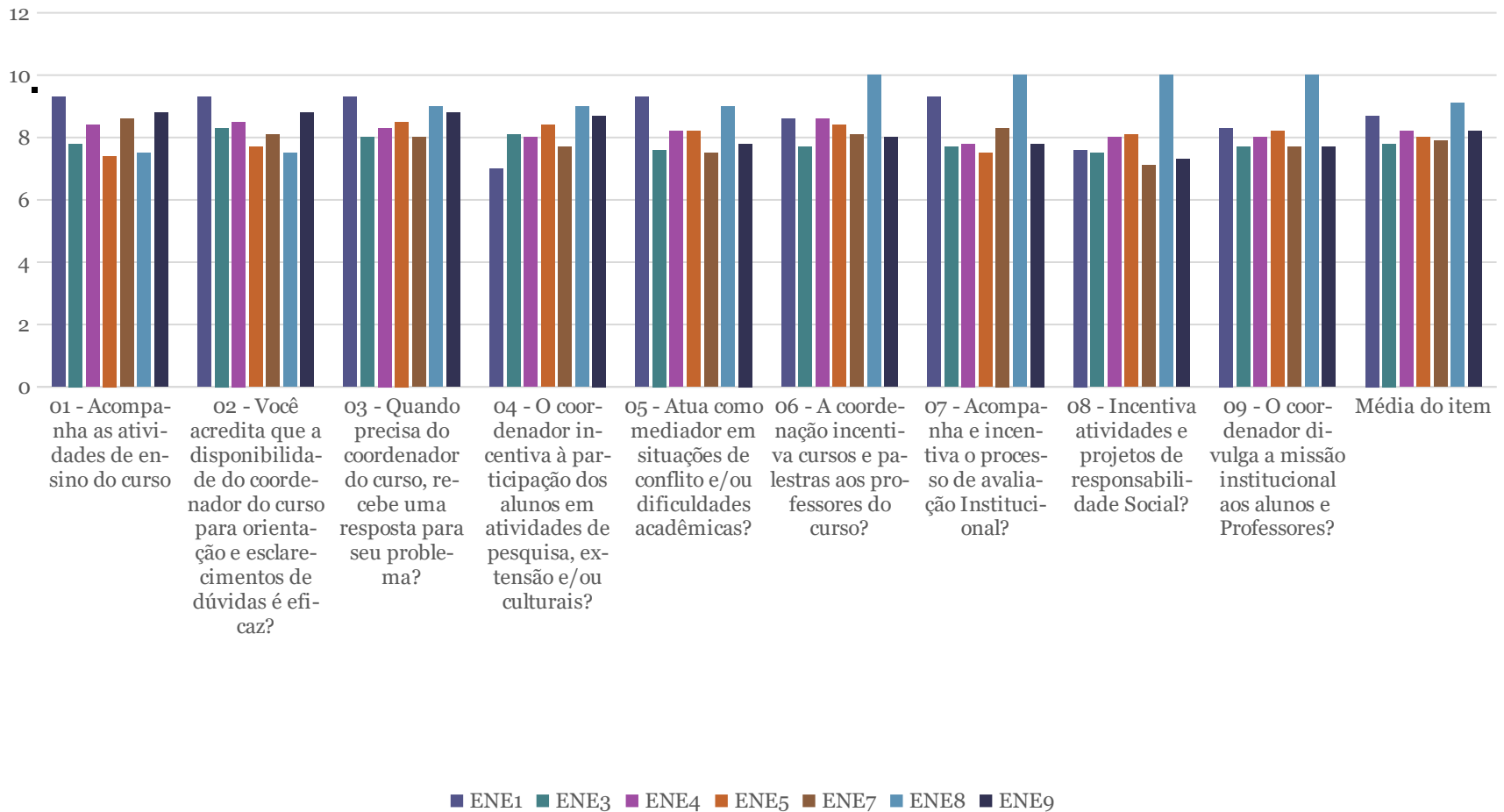
Aulas remotas



O1 - As avaliações correspondem ao conteúdo aprendido em sala de aula?

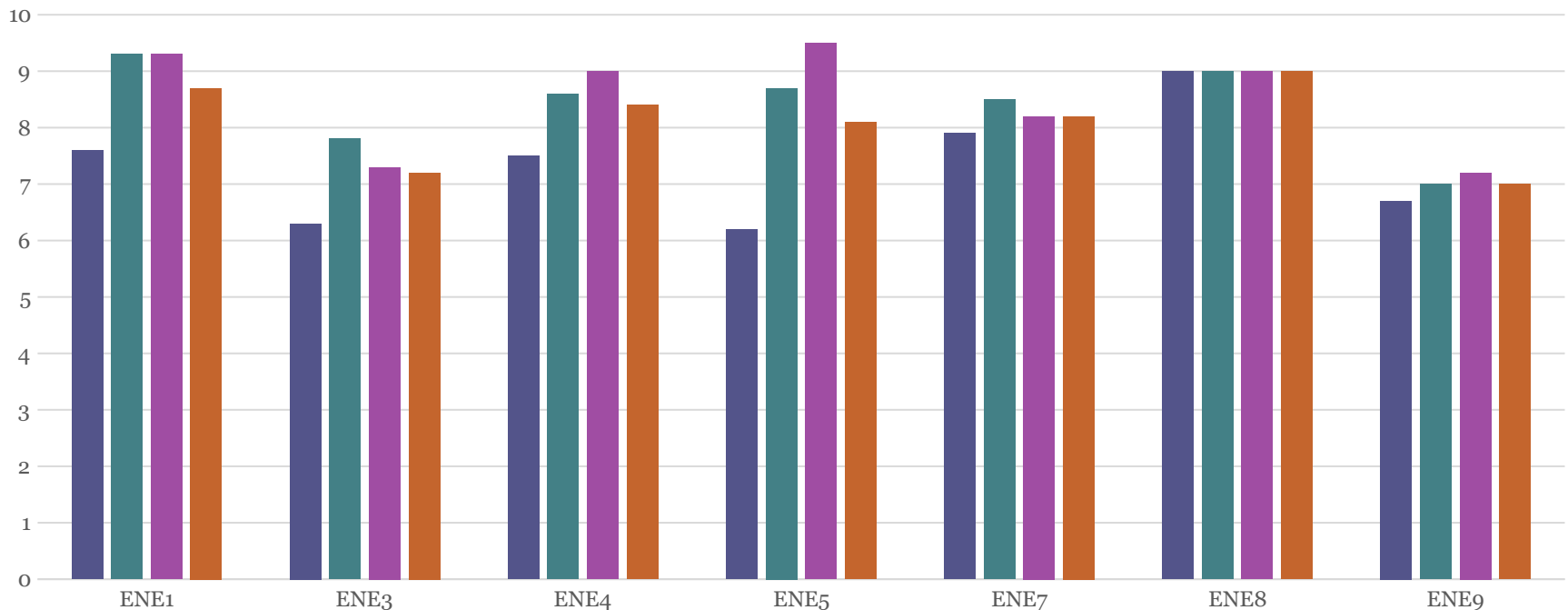


AVALIAÇÃO DO COORDENADOR DO CURSO EM QUE ESTUDA



1.2.3 BACHARELADO EM ENGENHARIA ELÉTRICA

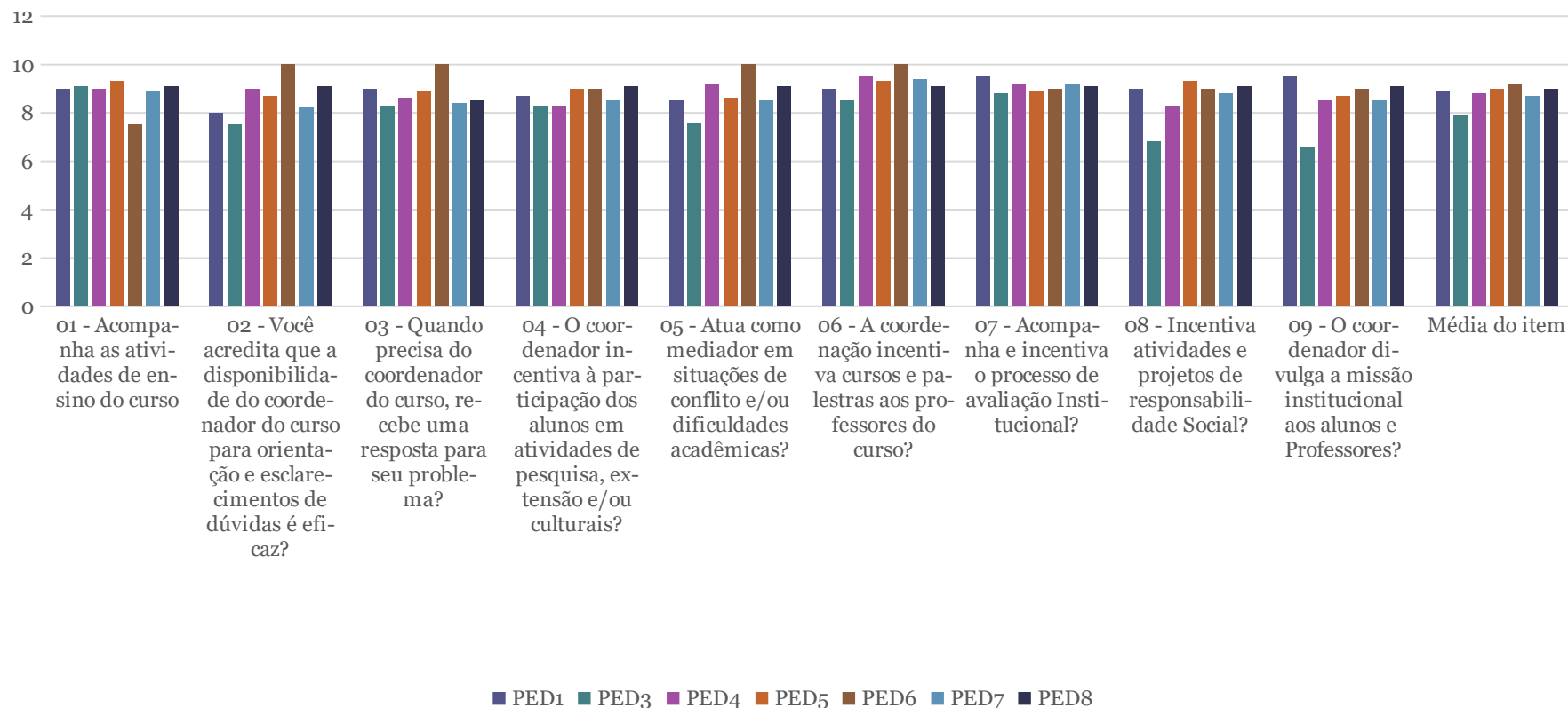
AULAS REMOTAS



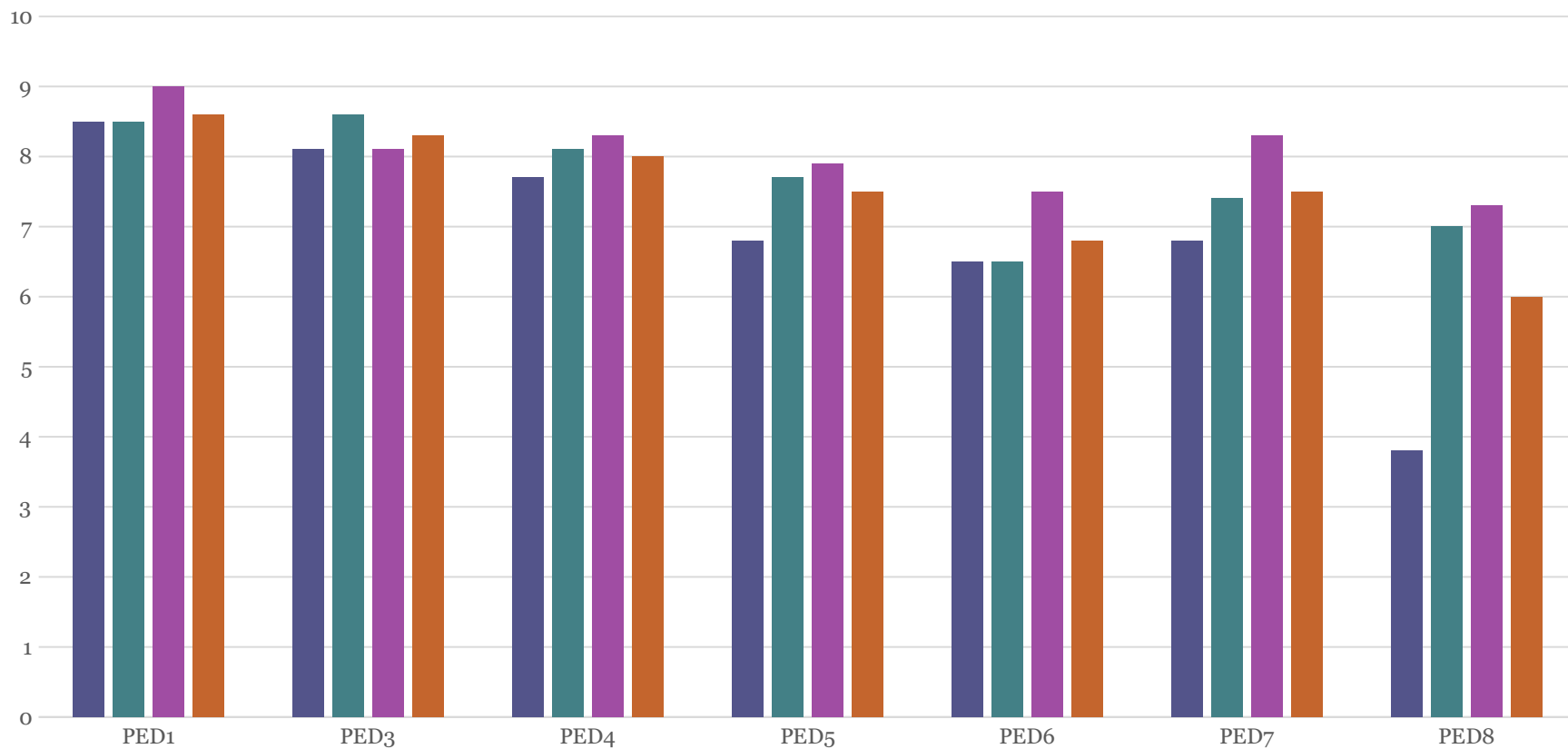
- 1. Como você avalia o suporte técnico das aulas remotas?
- 2. Qual a sua avaliação em relação à plataforma do google utilizada para as aulas remotas?
- 3. Qual a sua avaliação em relação as provas online?
- Média do item

1.2.4.LICENCIATURA EM PEDAGOGIA

AValiação DO COORDENADOR DO CURSO EM QUE ESTUDA

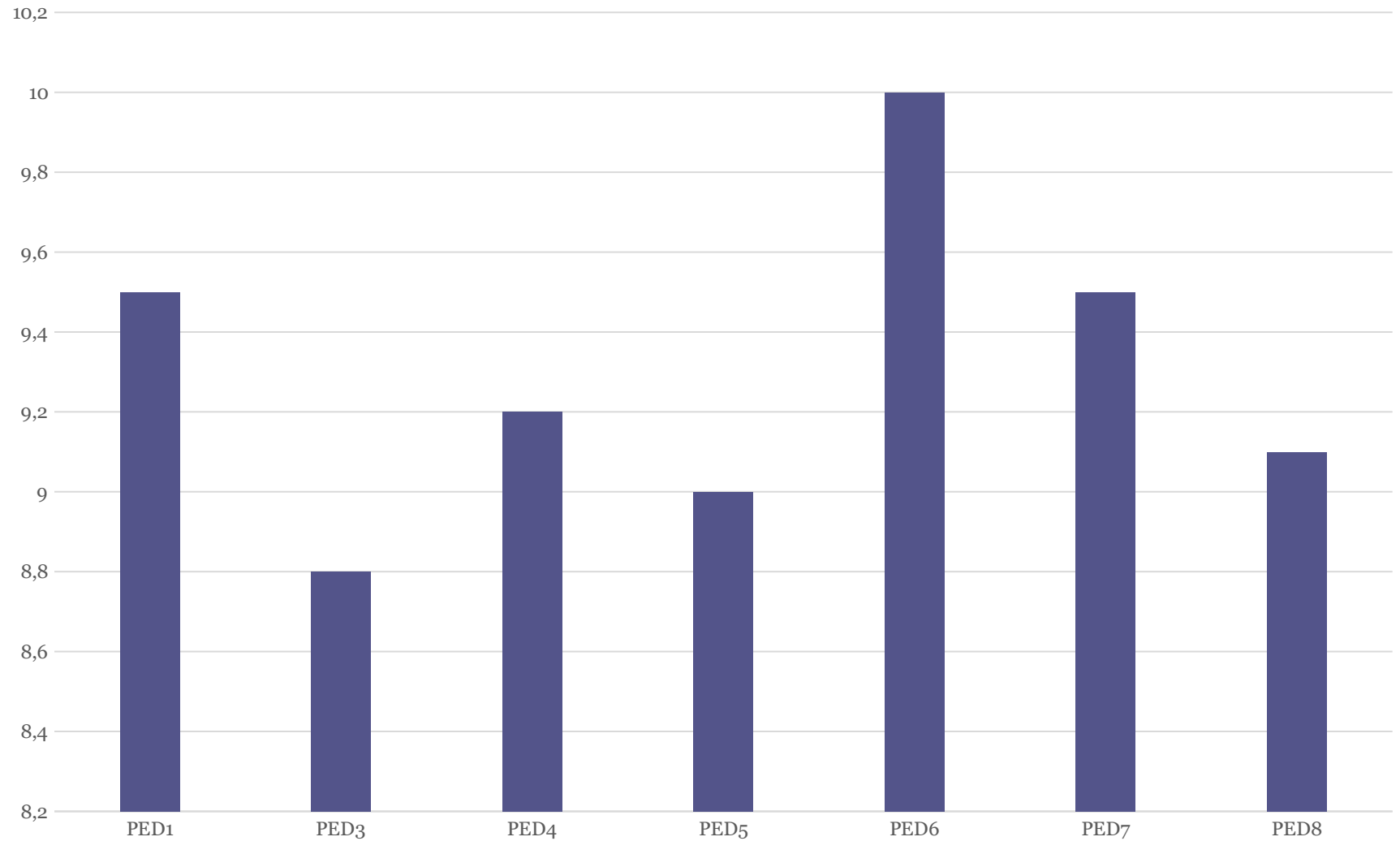


AULAS REMOTAS



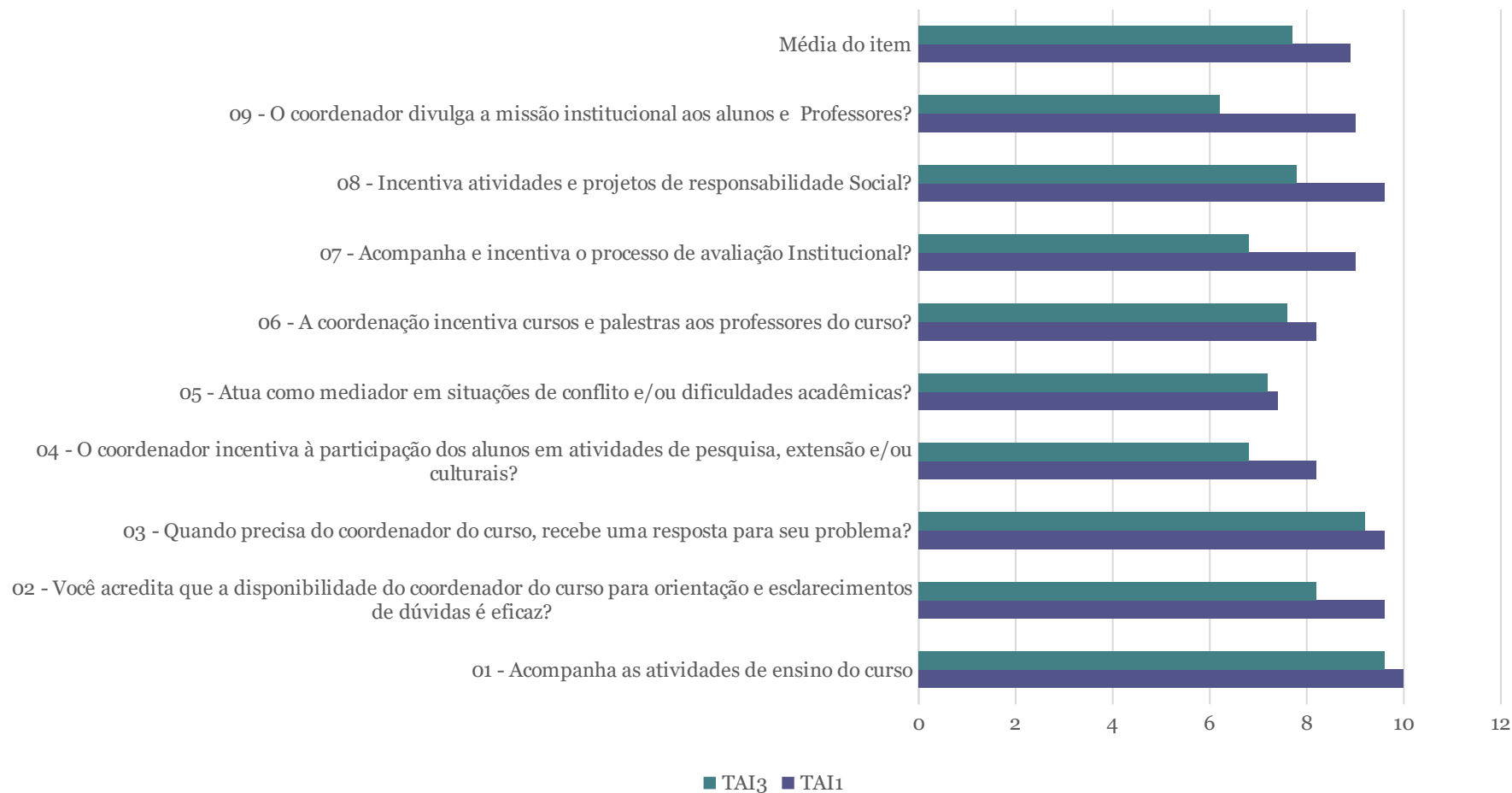
- 1. Como você avalia o suporte técnico das aulas remotas?
- 2. Qual a sua avaliação em relação à plataforma do google utilizada para as aulas remotas?
- 3. Qual a sua avaliação em relação as provas online?
- Média do item

01 - As avaliações correspondem ao conteúdo aprendido em sala de aula?

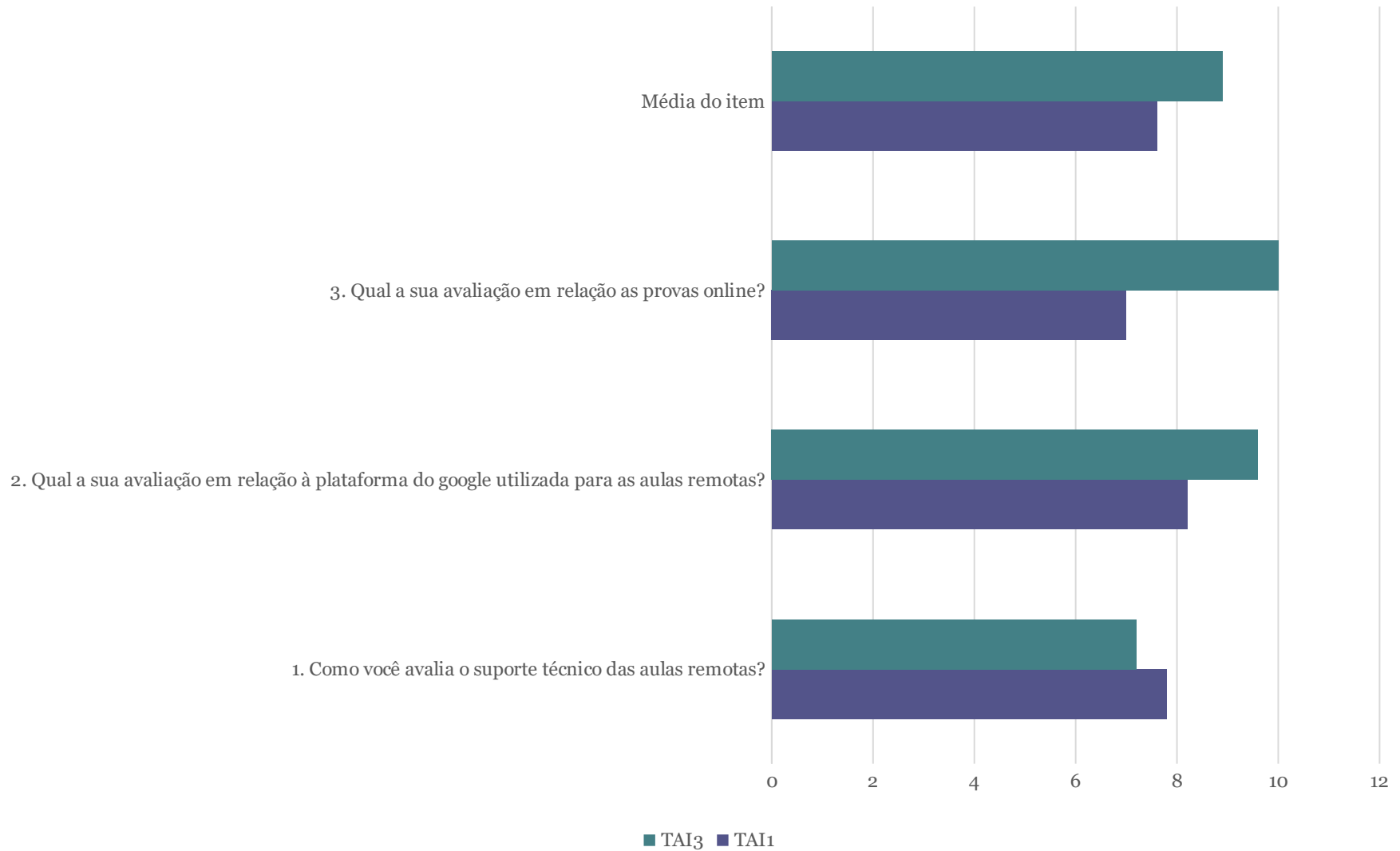


8.3.5 TECNÓLOGO EM AUTOMAÇÃO

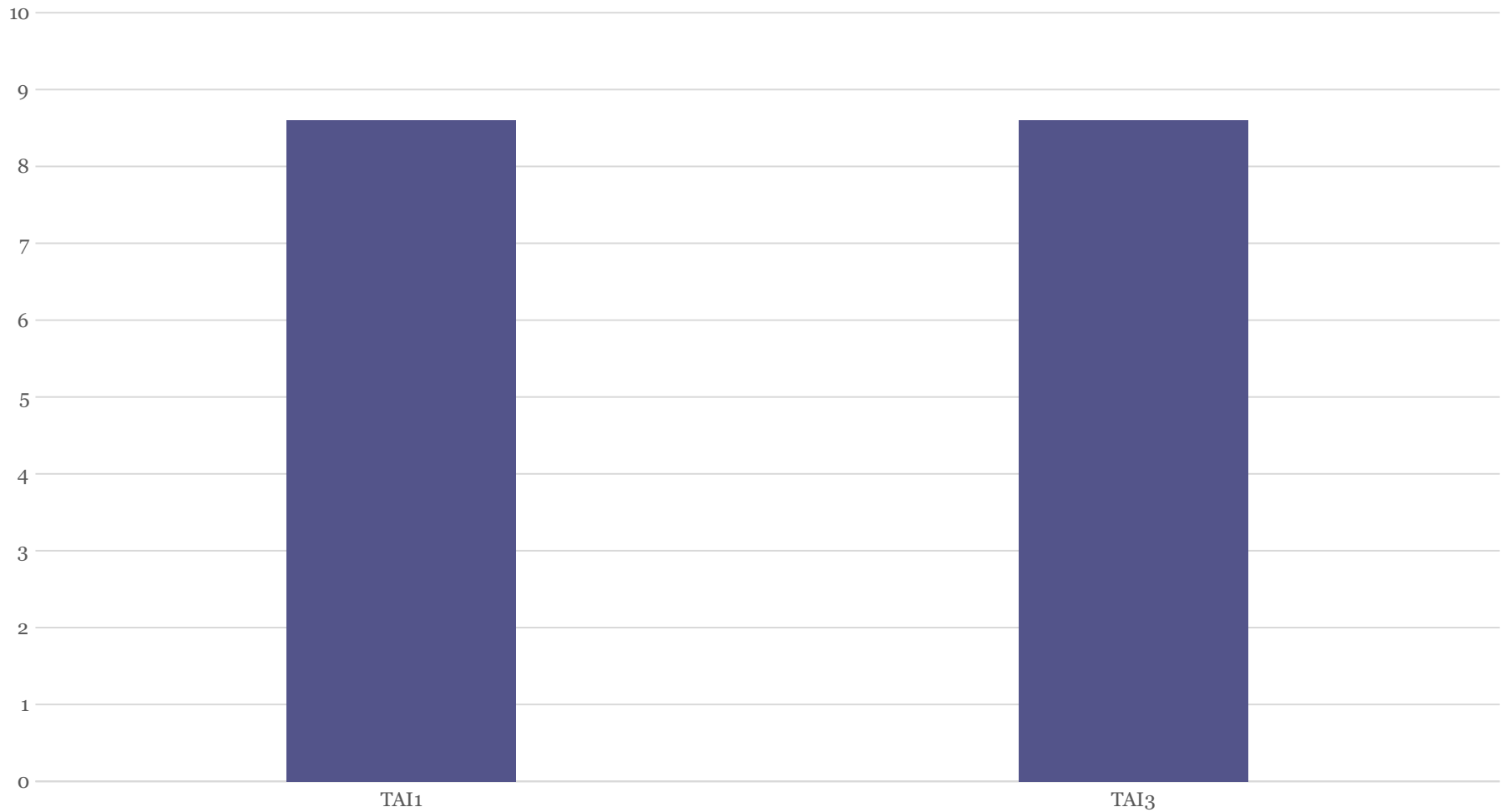
AVALIAÇÃO DO COORDENADOR DO CURSO EM QUE ESTUDA



AULAS REMOTAS

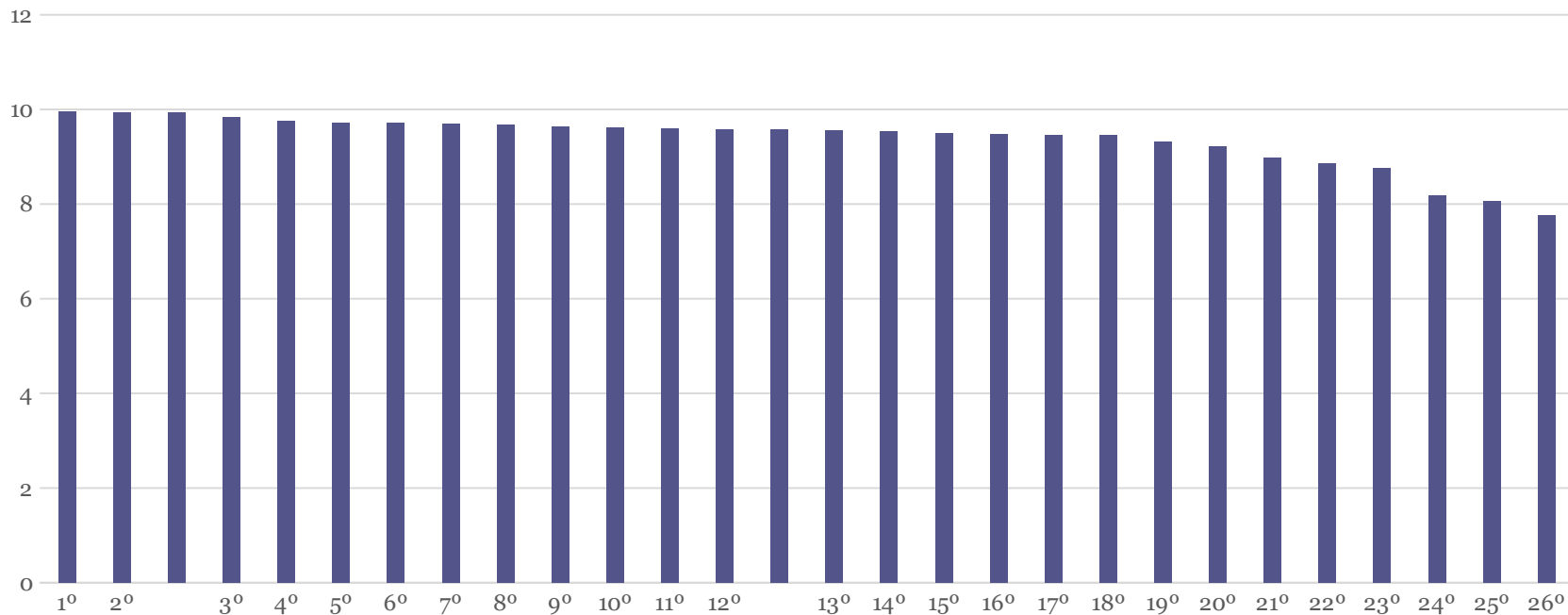


01 - As avaliações correspondem ao conteúdo aprendido em sala de aula?



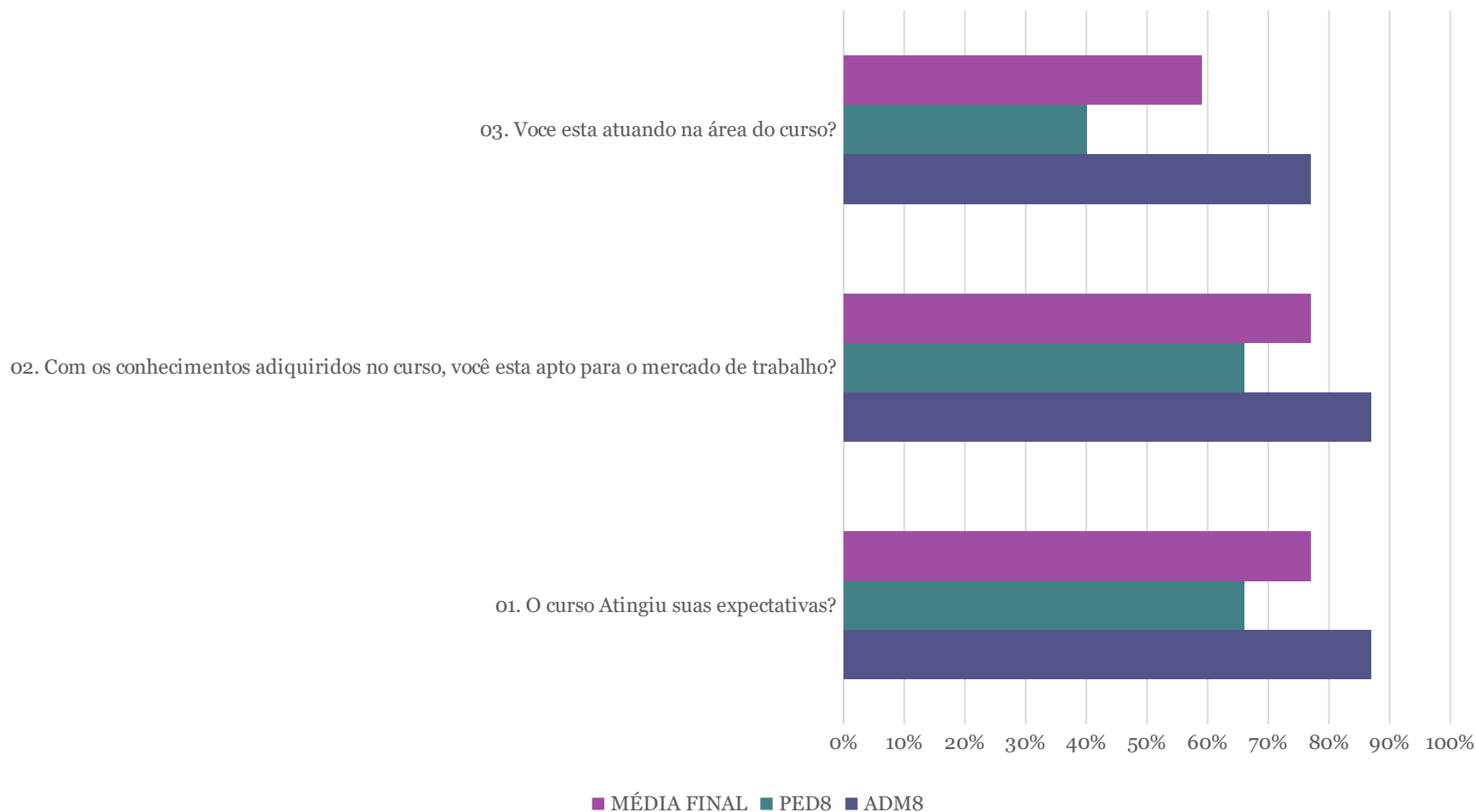
8.3.6 COMUNIDADE ACADÊMICA – PROFESSORES

CLIENTE EXTERNO- MÉDIA DOS PROFESSORES-
ANALISADO PELOS ALUNOS
MÉDIA 9,32.
ANO 2021



8.3.7 CURSOS CONCLUINTES

ADMINISTRAÇÃO E PEDAGOGIA -2021-1



1. CONCLUSÃO

Baseado nos relatórios, os cursos de ensino superior da instituição fizeram os relatórios de melhorias norteadas pelas 10 dimensões.

De acordo com o regulamento da CPA - bem como, o plano de auto avaliação da CPA, que dispõe da comunicação dos resultados, além do relatório de auto avaliação, a Comissão própria de avaliação da Faculdade de Tecnologia de São Vicente – FATEF propõe por meio deste documento, as seguintes medidas de aperfeiçoamento dos cursos, norteadas pelas 10 Dimensões. O ano de 2021 continuou em um processo de adaptação e se preparou para iniciar e receber os alunos de forma híbrida cumprindo as determinações do governo do Estado de São Paulo. O resultado da avaliação reforça as melhorias que a IES precisa acompanhar, citamos abaixo:

Avaliação Institucional do Ano	Segmento	Resultado das avaliações	Ações acadêmico-administrativas decorrentes dos resultados das avaliações.
2021	Aluno	Apoio psicopedagógico	A IES mantém os trabalhos quando agendados previamente.
2021	Professor	Tecnologia	A IES trouxe metodologias ágeis e promoveu capacitação para os professores
2021	IES/Professor	TIC	A IES trouxe novas ferramentas para melhorar a conferência dos questionários
2021	IES/administrativo /direção	Comunicação	Criação do megazap para auxiliar o aluno nas dúvidas
2021	IES/Professores	Metodologia	Nas aulas híbridas os professores usavam os recursos como TV/MÍDIA para das as aulas

As transformações provenientes dos resultados da avaliação visam a um aperfeiçoamento do desempenho dos recursos humanos, infraestrutura e a uma melhoria na programação dos cursos oferecidos na instituição.

Avaliação Institucional

- CPA – Comissão Própria de Avaliação
- Presidente da CPA: Prof^a: INDIRA SOUZA